

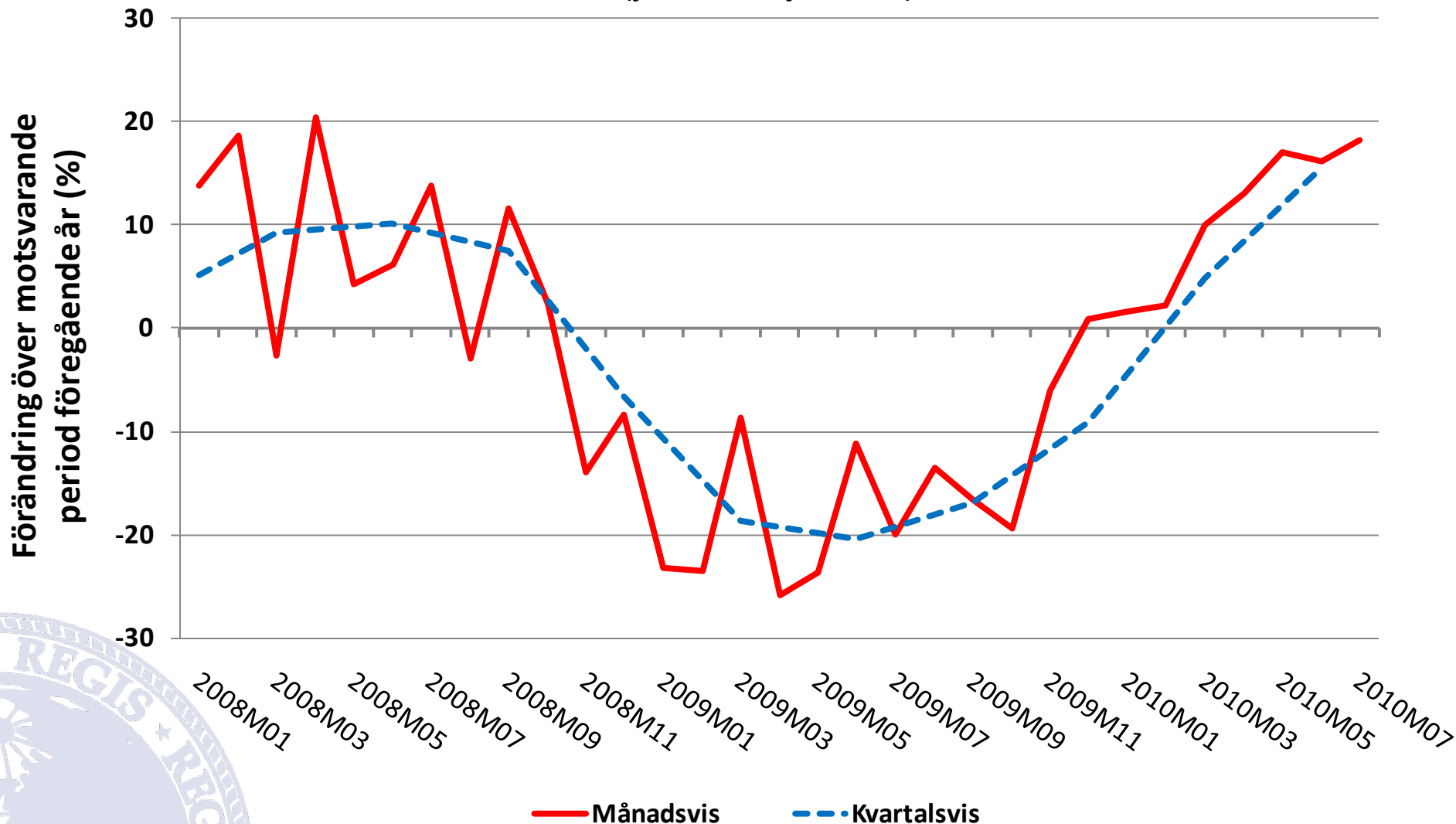
Sveriges utrikeshandel och internationella handelsmönster i skuggan av den ekonomiska krisen

3 september 2010



Förändring i svensk varuexport

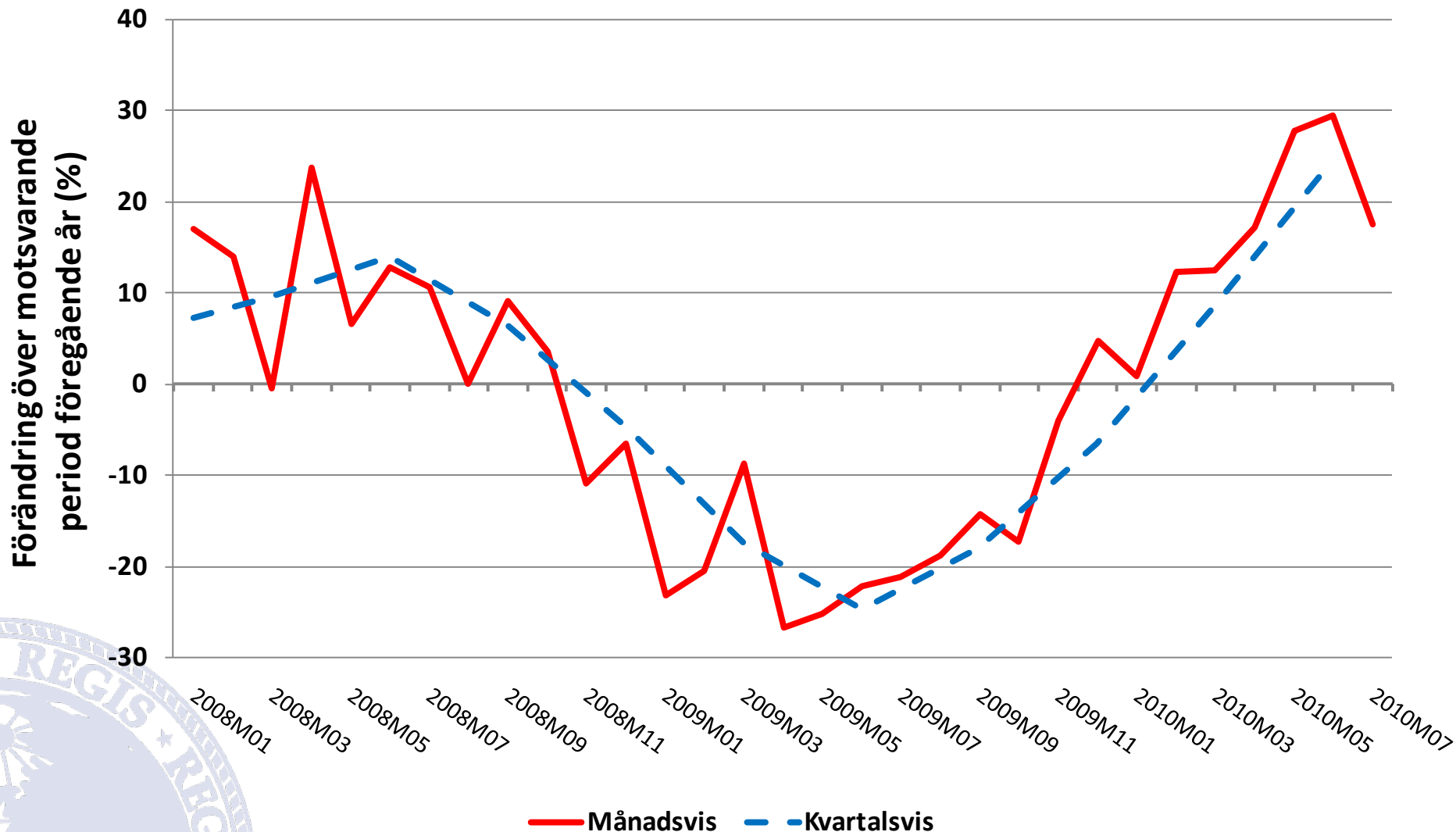
(jan 2008 - jul 2010)



Källa: SCB

Förändring i svensk varuimport

(jan 2008 - jul 2010)



Källa: SCB

Förändring mellan
2008 och 2009

Förändring mellan 2:a
kv. 2009 och 2010

Förändring mellan juni
2009 och 2010

Varugrupper som klarat sig bättre under krisen

Läkemedel	+ 14 %	+ 3 %	+ 18 %
Livsmedel	+ 5 %	+ 5 %	+ 1 %

Tillsammans utgjorde dessa poster cirka 12 % av Sveriges totala varuexport under 2009

Varugrupper som drabbats hårt av krisen

Energivaror	- 31 %	+ 41 %	+ 34 %
Verkstadsvaror	- 22 %	+ 16 %	+ 14 %
- Maskiner	- 21 %	+ 11 %	+ 17 %
- Personbilar	- 39 %	+ 20%	+ 30 %
Järn och stål	- 45 %	+ 55 %	+ 50 %

Tillsammans utgjorde dessa poster cirka 55% av Sveriges totala varuexport under 2009

Utveckling av svensk varuhandel

intra-EU(27) och extra-EU(27)

Förändring över motsvarande period föregående år (%)

		Andel 2009	2009	2009 kv3	2009 kv4	2010 kv1	2010 kv2	2010 maj	2010 jun	2010 jul
Export			-16,4	-16,8	-9,1	4,8	15,4	13,1	17,0	16,1
	Intra-EU	59	-18,5	-16,7	-8,3	5,6	13,6	9,7	16,9	14,3
	Extra-EU	41	-13,2	-16,9	-10,4	3,7	17,8	17,6	17,0	18,7
Import			-17,0	-18,0	-6,7	8,7	24,7	17,2	27,7	29,3
	Intra-EU	69	-18,2	-17,6	-6,9	10,8	21,1	14,1	25,7	23,9
	Extra-EU	31	-14,1	-19,0	-6,1	4,3	32,7	24,2	32,0	42,3



2009
jämfört med
2008



2:a kvartalet 2010
jämfört med
2:a kvartalet 2009



Juli 2010
jämfört med
Juli 2009

Källa: SCB

Exportutveckling till de 6 största exportmarknaderna

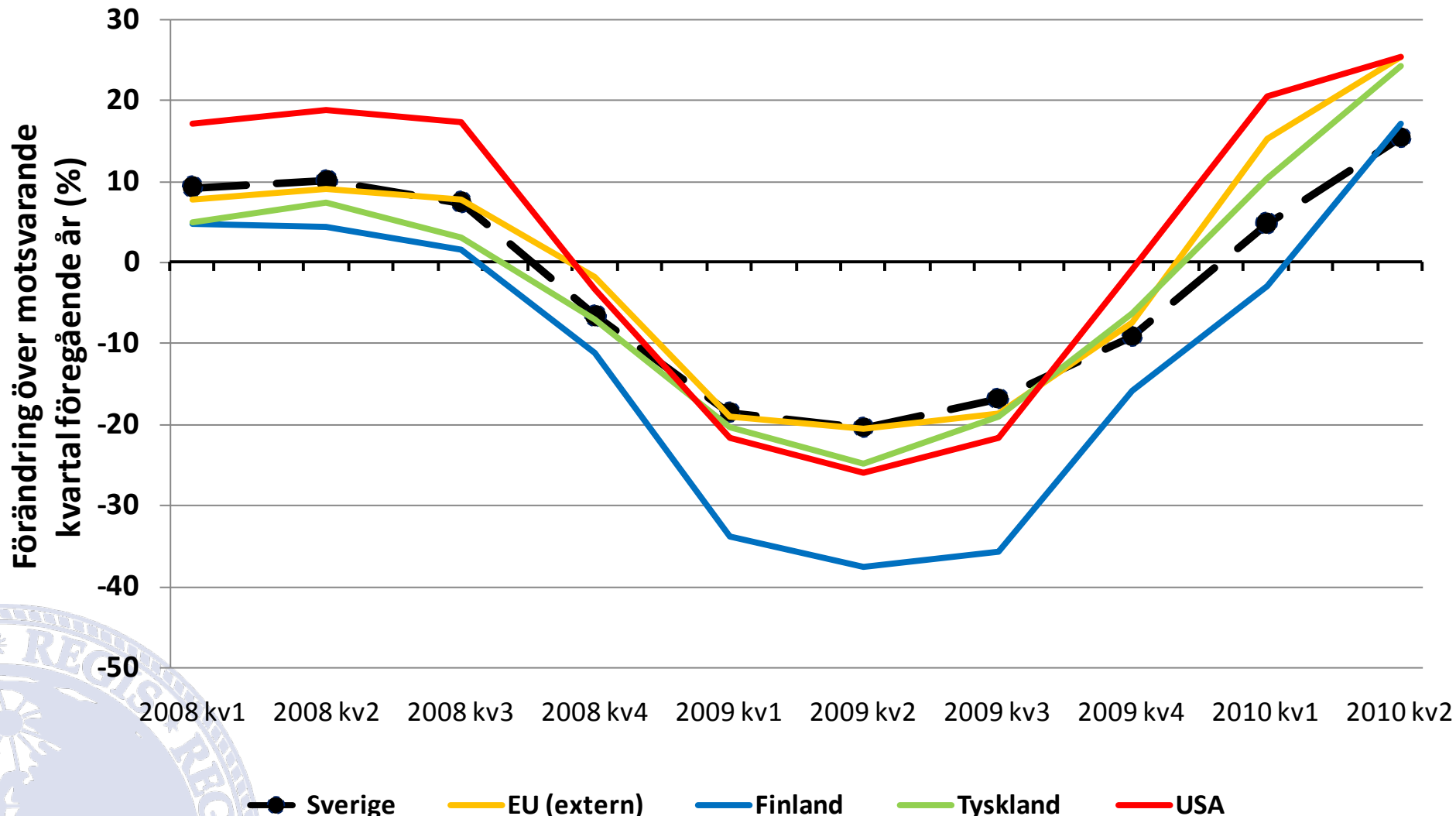
Förändring över motsvarande period föregående år (%)

	Andel 2009	2009/ 2008	2009 kv3	2009 kv4	2010 kv1	2010 kv2	2010 apr	2010 maj	2010 jun
Sveriges Varuexport		- 16,4	-16,8	- 9,1	4,8	15,4	13,1	17,0	16,1
Norge	10,6	- 6,9	-5,7	1,4	1,9	12,2	15,6	11,0	10,2
Tyskland	10,2	- 17,9	-17,3	- 10,1	5,1	13,8	12,6	15,1	13,7
Storbritannien	7,4	- 15,4	-10,9	1,8	21,9	12,9	4,1	21,6	13,1
Danmark	7,3	- 16,9	-17,1	- 8,4	- 7,9	6,4	4,8	15,7	- 0,2
Finland	6,4	- 15,1	-14,0	- 9,1	4,3	8,2	12,4	9,2	3,6
USA	6,4	- 18,9	-21,2	- 13,6	- 3,1	39,5	8,7	48,8	64,8

Källa: SCB

Exportutvecklingen i internationell jämförelse

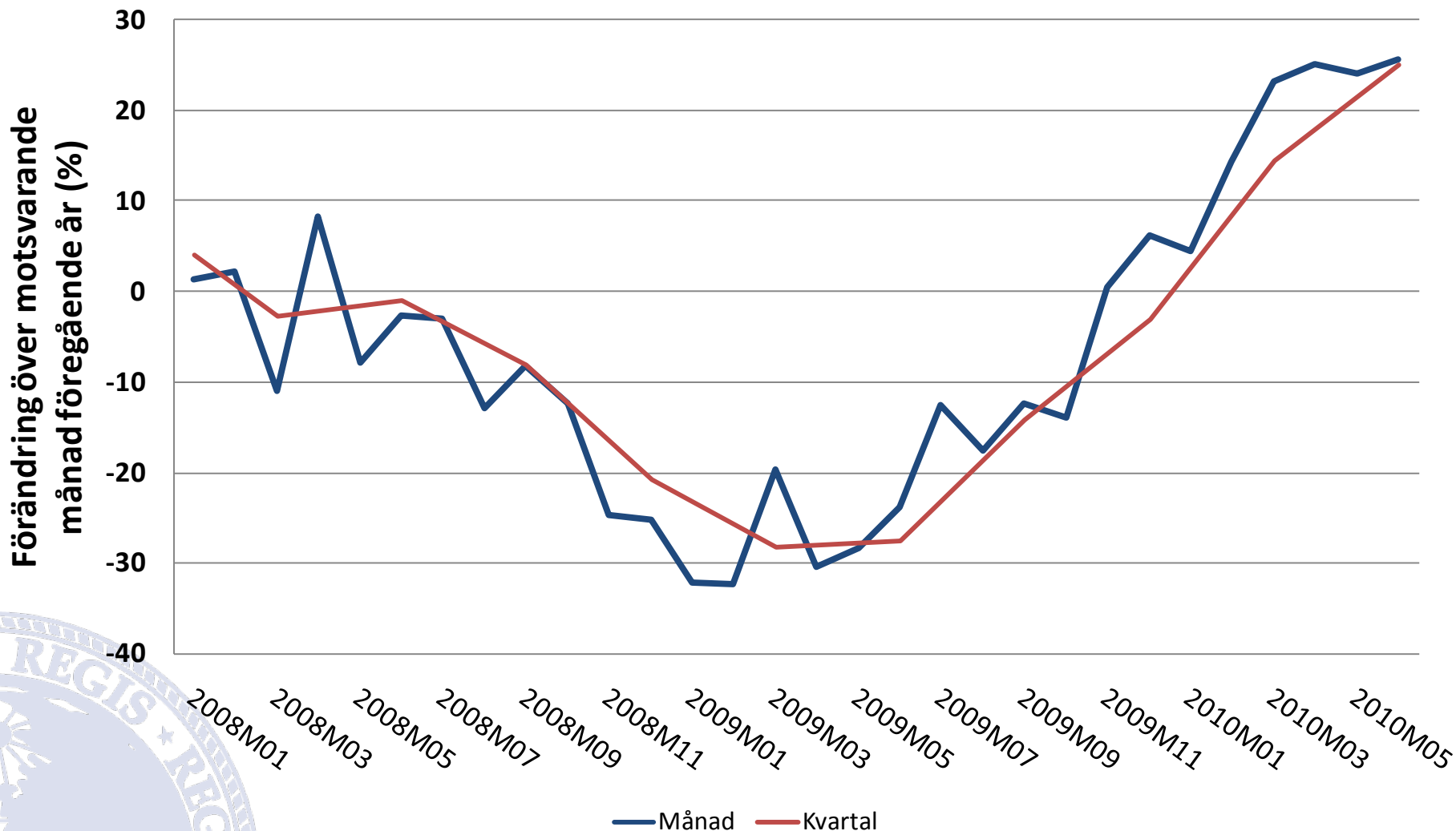
(2007 kv1 - 2010 kv2)



Källa: Statistisches Bundesamt Deutschland, U.S. Department of Commerce Bureau of Economic Analysis, Tulli, Finland, Eurostat och SCB

Industrins exportordergång

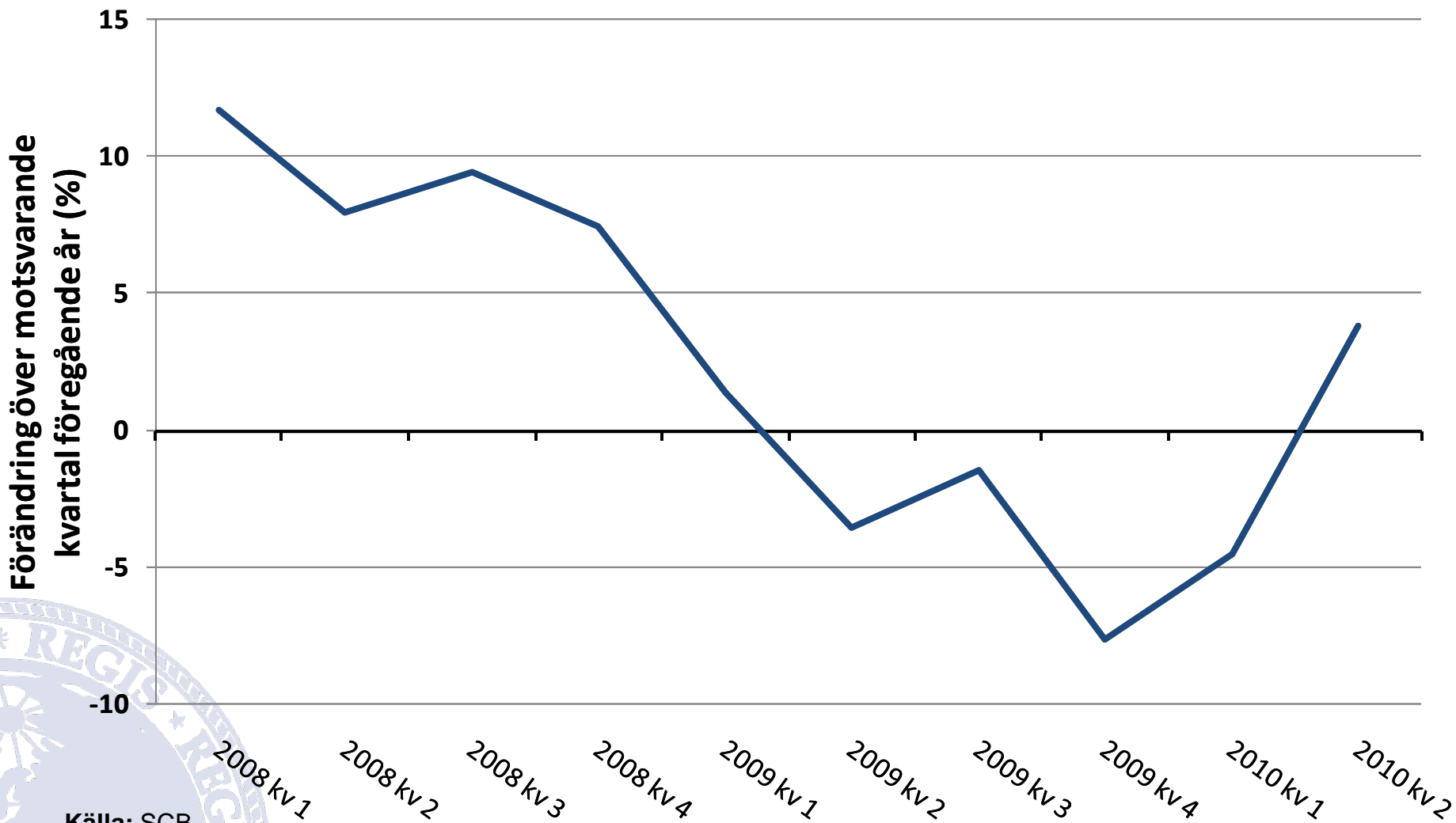
(jan 2008 - jun 2010)



Källa: SCB

Utveckling för svensk tjänsteexport

(1 kv 2008 - 2 kv 2009)



Källa: SCB

Tillväxt i världsexporten

(jan 2008 - jun 2010)

