

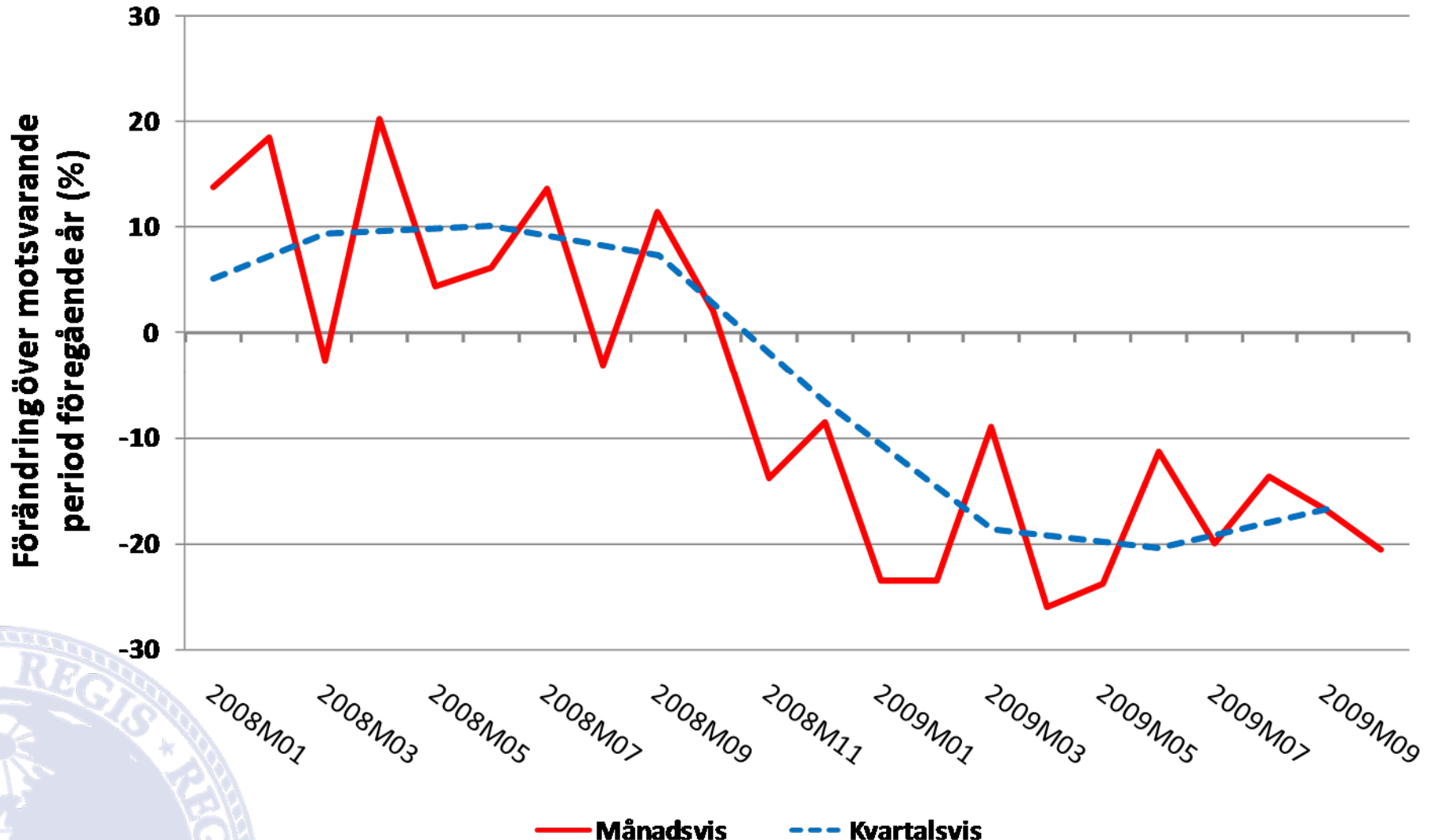
# Sveriges utrikeshandel och internationella handelsmönster i skuggan av den ekonomiska krisen

27 november 2009



# Förändring i svensk varuexport

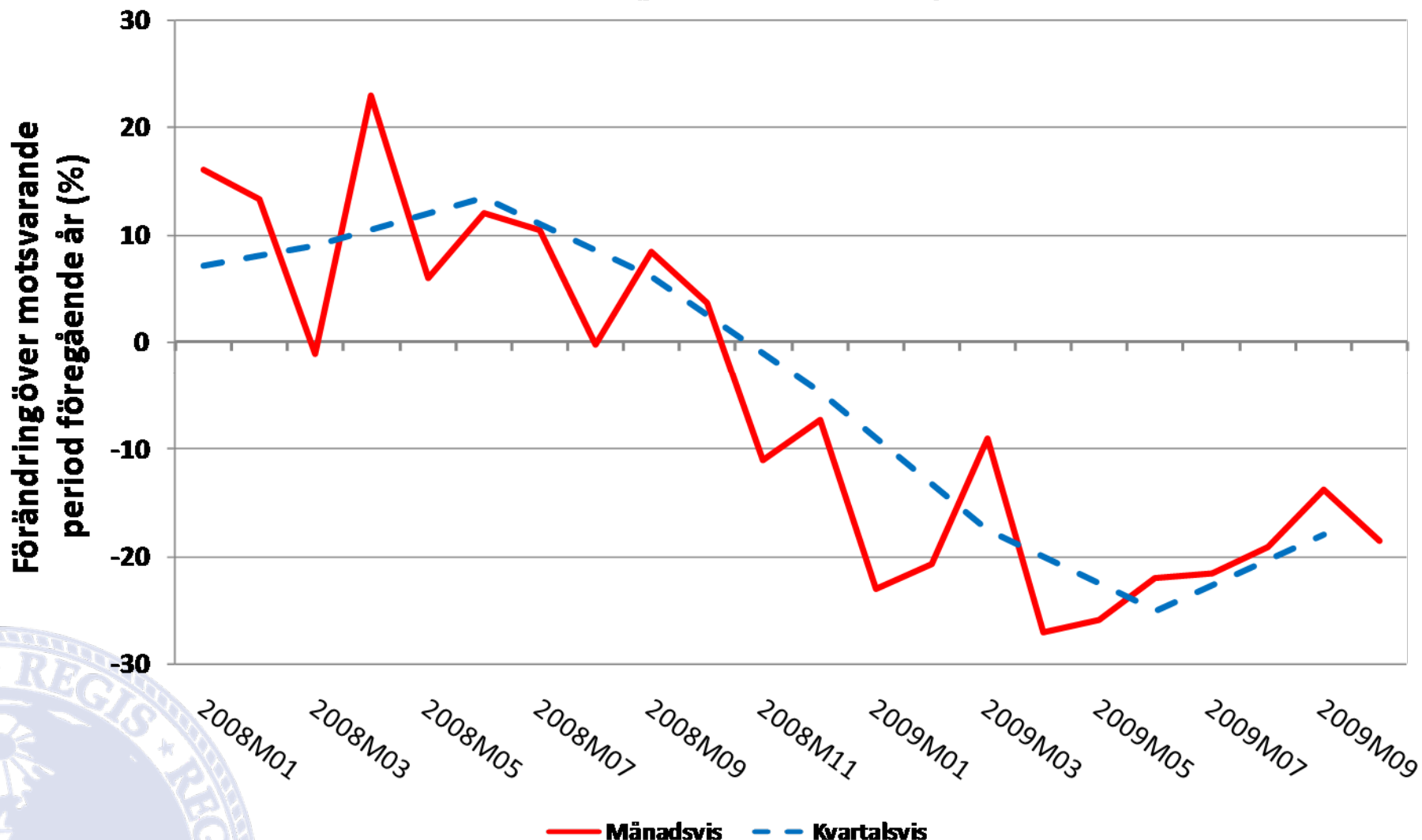
(jan 2008 - okt 2009)



Källa: SCB

# Förändring i svensk varuimport

(jan 2008 - okt 2009)



Källa: SCB

# Exportutveckling

Förändring mellan 1:a  
kv. 2008 och 2009

Förändring mellan 2:a  
kv. 2008 och 2009

Förändring mellan 3:e  
kv. 2008 och 2009

## Positivt

Läkemedel	14 %	20 %	22 %
Livsmedel	5 %	0 %	7 %

Tillsammans utgjorde dessa poster cirka 12 % av Sveriges varuexport under 2008

## Negativt

Energivaror	- 35 %	- 33 %	- 35 %
Verkstadsvaror	- 23 %	- 26 %	- 22 %
- Maskiner	- 21 %	- 24 %	- 18 %
- Personbilar	- 57 %	- 48 %	- 33 %
Järn och stål	- 45 %	- 52 %	- 51 %

Tillsammans utgjorde dessa poster cirka 62 % av Sveriges varuexport under 2008

Importen uppvisar i stor drag ett liknande mönster

# Utveckling av svensk varuhandel intra-EU(27) och extra-EU(27)

Förändring över motsvarande period föregående år (%)

		Andel 2008	2008 kv4	2009 kv1	2009 kv2	2009 kv3	2009 Jul	2009 Aug	2009 Sep	2009 Okt
<b>Export</b>			-6,7	-18,8	-20,5	-16,9	-20,0	-13,8	-16,7	-20,5
	Intra-EU	60	-10,6	-23,7	-24,3	-16,8	-19,1	-15,2	-16,3	-19,9
	Extra-EU	40	-0,8	-10,7	-14,7	-17,1	-21,2	-11,8	-17,3	-21,3
<b>Import</b>			-4,8	-17,6	-25,0	-17,9	-21,6	-19,0	-13,7	-18,4
	Intra-EU	70	-8,9	-21,1	-26,0	-16,9	-19,4	-17,3	-14,5	-17,2
	Extra-EU	30	6,2	-8,9	-22,6	-20,2	-26,0	-22,7	-12,1	-21,2



3:a kvartalet 2009  
jämfört med  
3:a kvartalet 2008



Okt 2009  
jämfört med  
okt 2008

Källa: SCB

# Exportutveckling till de 6 största exportmarknaderna

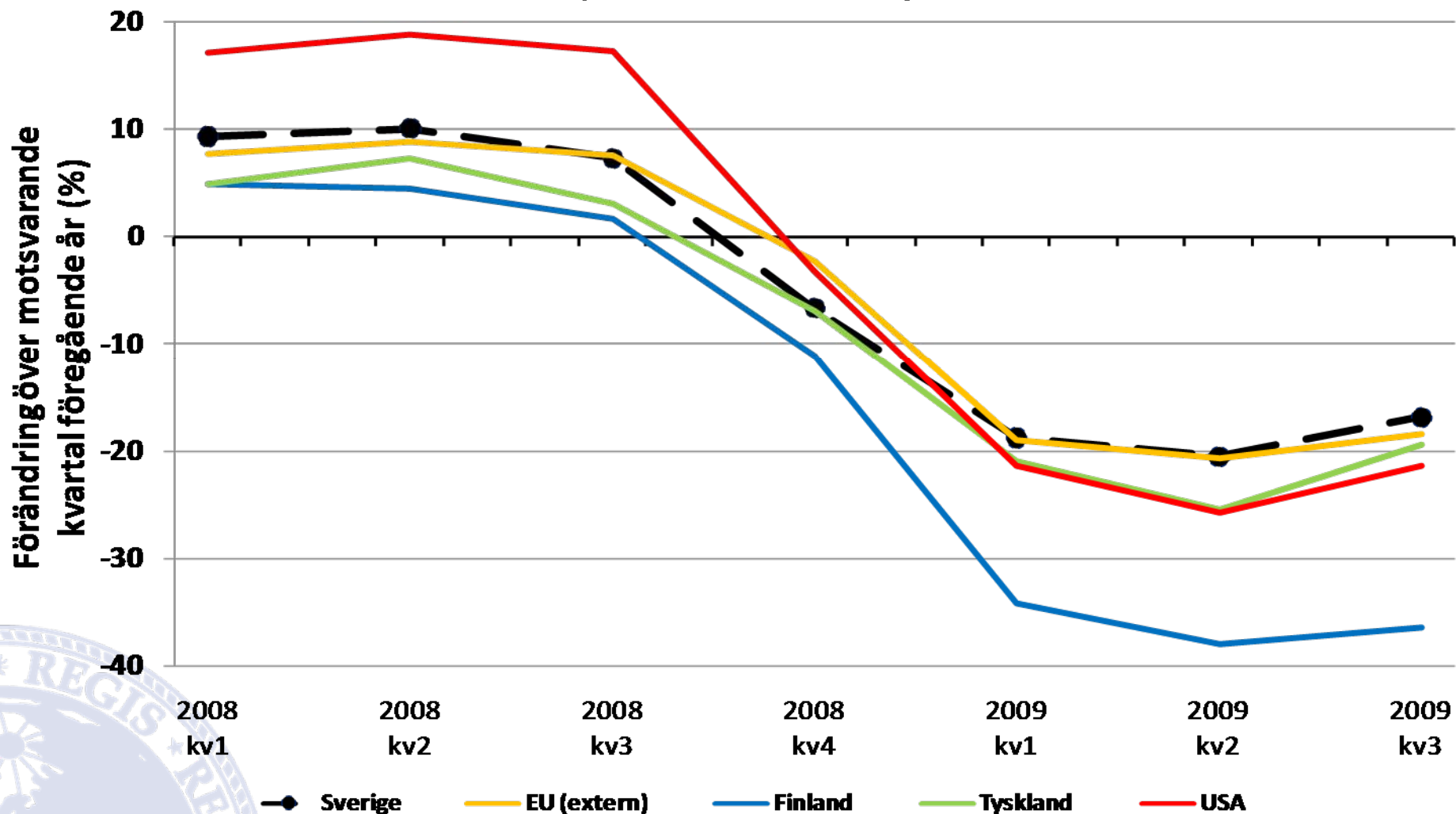
Förändring över motsvarande period föregående år (%)

	Andel 2008	2008 kv4	2009 kv1	2009 Kv2	2009 Kv3	2009 Jun	2009 Jul	2009 Aug	2009 Sep
Sveriges Varuexport		-6,6	-18,8	-20,5	-16,9	-11,3	-20,2	-13,7	-16,7
Tyskland	10,4	-4,9	-19,3	-24,7	-17,5	-18,8	-14,9	-17,5	-19,6
Norge	9,5	-8,3	-9,3	-13,1	-5,7	-1,6	-6,8	-4,5	-5,9
Danmark	7,4	-9,9	-16,1	-24,9	-18,5	-10,4	-22,2	-15,5	-17,9
Storbr.	7,3	-1,6	-31,4	-17,5	-11,0	-8,7	-10,7	-13,3	-9,2
USA	6,6	-9,8	-18,7	-22,1	-21,2	-7,7	-10,4	-26,7	-24,4
Finland	6,3	-2,3	-16,9	-20,1	-13,2	-10,4	-12,5	-14,4	-12,8

Källa: SCB

# Exportutvecklingen i internationell jämförelse

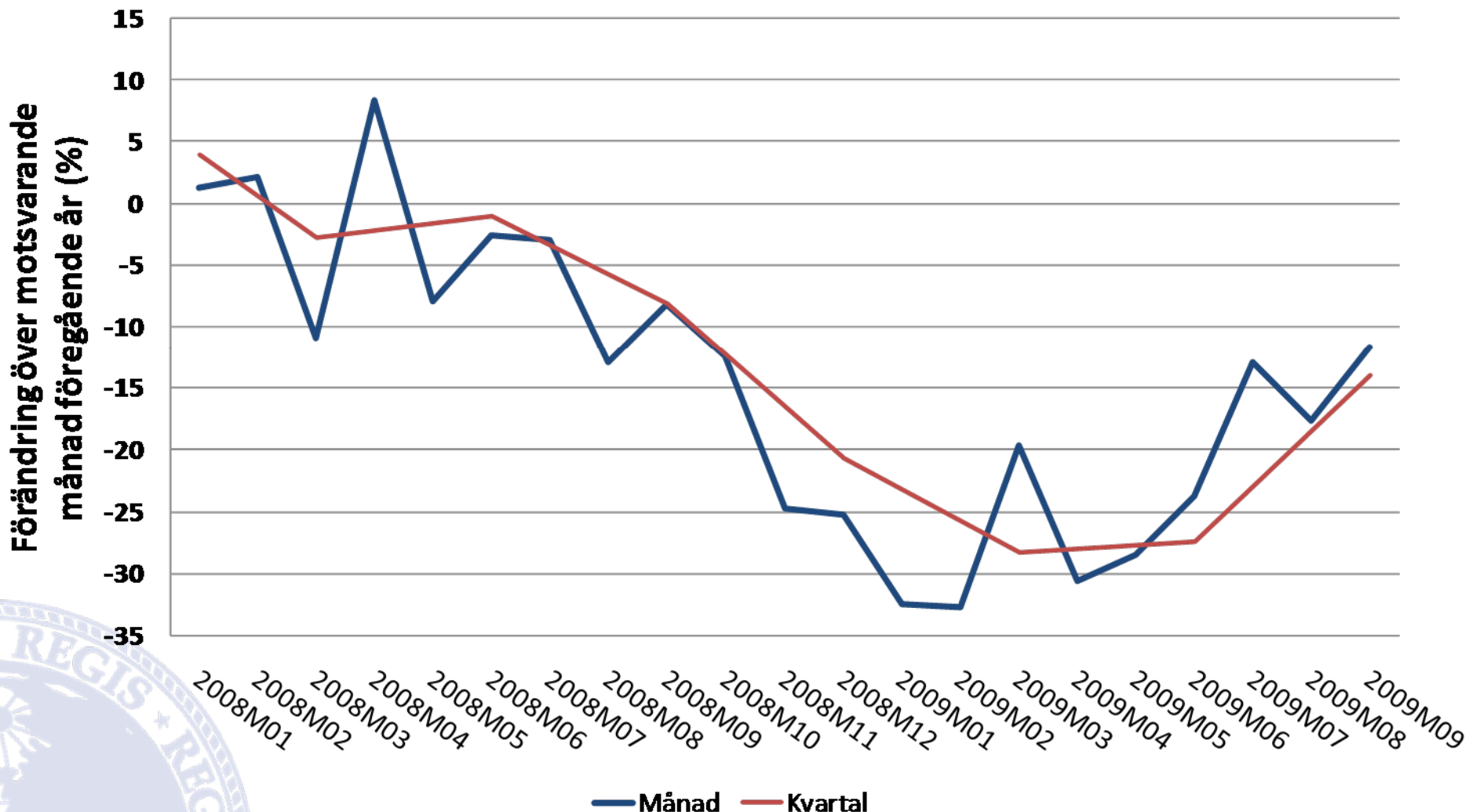
(2007 kv 1 - 2009 kv 3)



Källa: Statistisches Bundesamt Deutschland, U.S. Department of Commerce Bureau of Economic Analysis, Tulli, Finland, Eurostat och SCB

# Industrins exportordergång

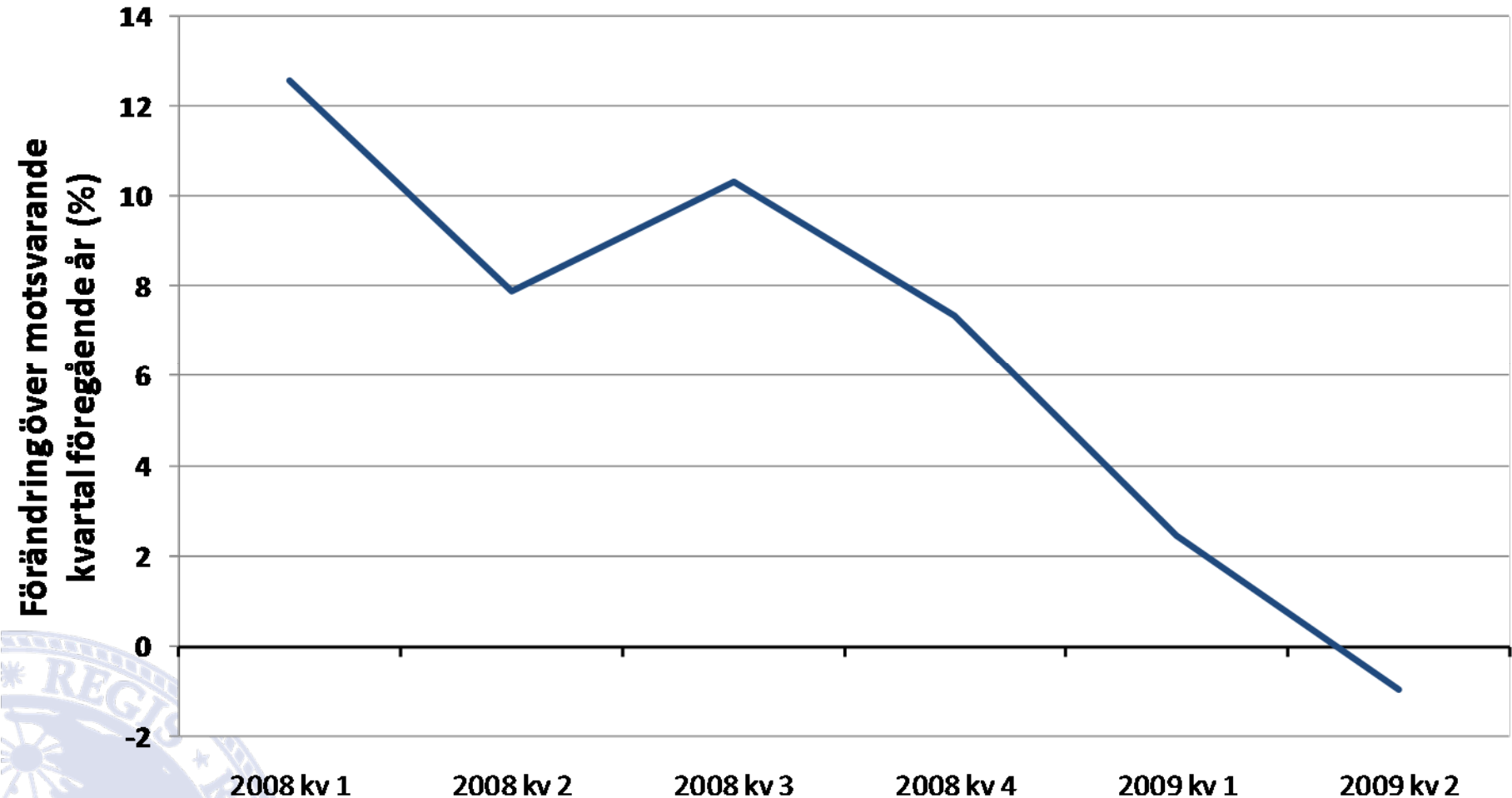
(jan 2008 - sep 2009)



Källa: SCB

# Utveckling för svensk tjänsteexport

(2008 kv 1 - 2009 kv 2)



Källa: SCB

# Tillväxt i världsexporten

(jan 2008 - sep 2009)



Källa: Netherlands Bureau for Economic Policy Analysis