

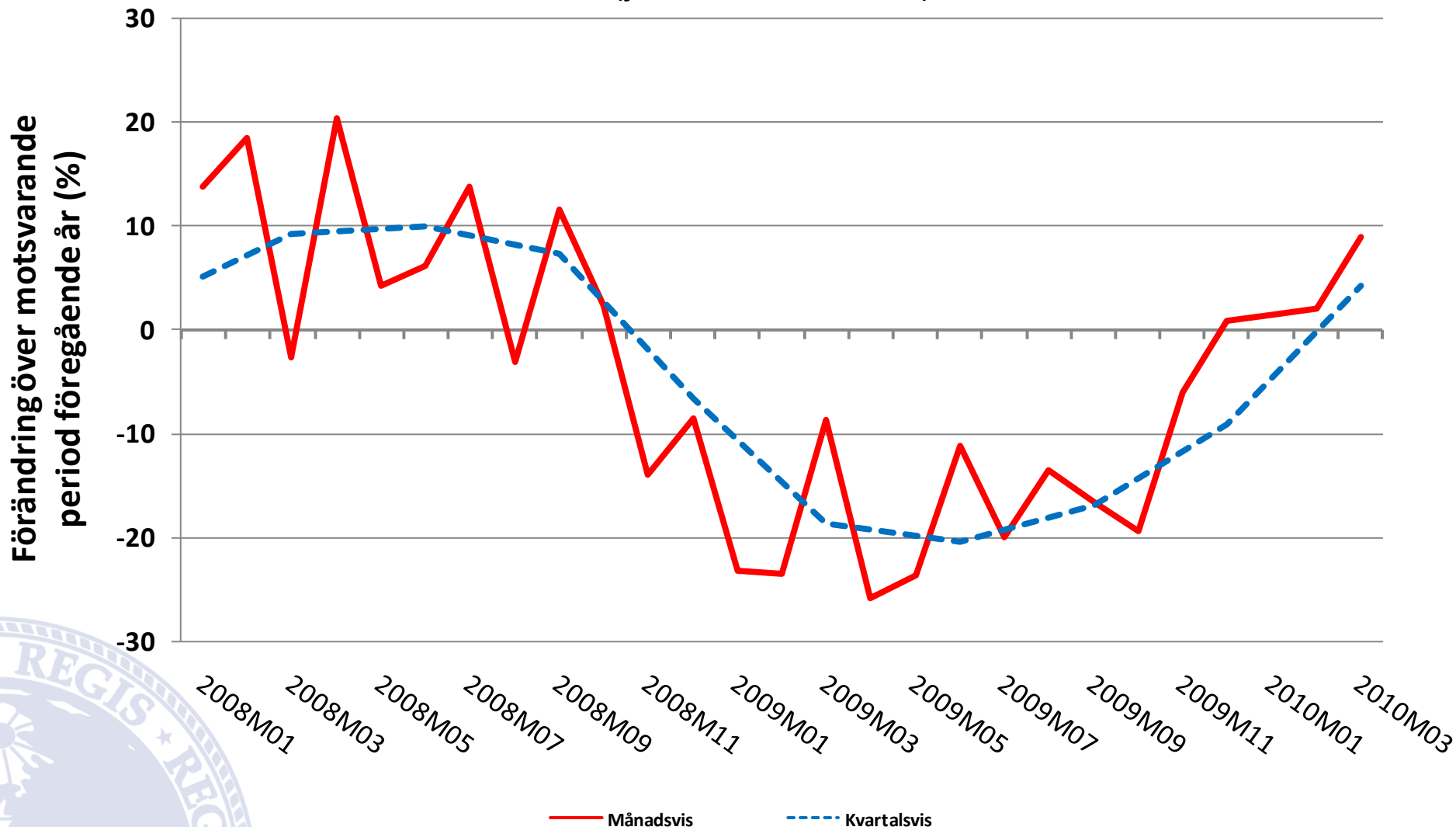
# Sveriges utrikeshandel och internationella handelsmönster i skuggan av den ekonomiska krisen

18 maj 2010



# Förändring i svensk varuexport

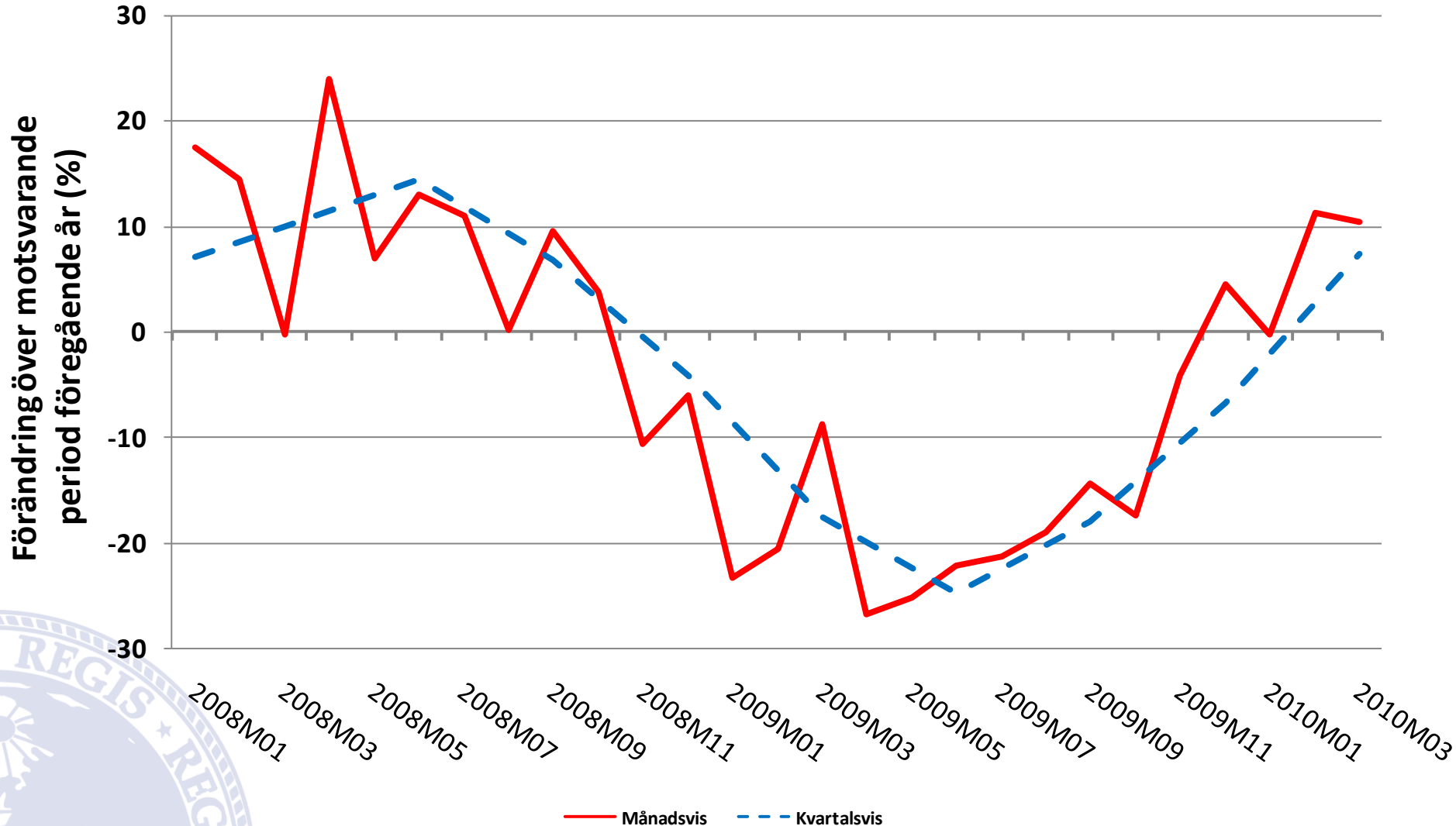
(jan 2008 - mar 2010)



Källa: SCB

# Förändring i svensk varuimport

(jan 2008 - mar 2010)



Källa: SCB

Förändring mellan  
2008 och 2009

Förändring mellan 4:e  
kv. 2008 och 2009

Förändring mellan feb  
2009 och 2010

## Varugrupper som klarat sig bättre under krisen

Läkemedel	+ 14 %	+ 1 %	- 8 %
Livsmedel	+ 5 %	+ 7 %	+ 10 %

Tillsammans utgjorde dessa poster cirka 12 % av Sveriges totala varuexport under 2009

## Varugrupper som drabbats hårt av krisen

Energivaror	- 30 %	- 13 %	+ 40 %
Verkstadsvaror	- 22 %	- 15 %	- 3 %
- Maskiner	- 21 %	- 19 %	- 9 %
- Personbilar	- 39 %	+ 2 %	+ 22 %
Järn och stål	- 45 %	- 28 %	+ 10 %

Tillsammans utgjorde dessa poster cirka 55% av Sveriges totala varuexport under 2009

# Utveckling av svensk varuhandel

## intra-EU(27) och extra-EU(27)

Förändring över motsvarande period föregående år (%)

		Andel 2009	2009	2009 kv2	2009 kv3	2009 kv4	2010 kv1	2010 jan	2010 feb	2010 mar
<b>Export</b>			-16,4	-20,4	-16,8	-9,1	4,3	1,4	2,0	8,9
	Intra-EU	58	-18,5	-24,1	-16,7	-8,3	5,2	1,3	3,4	10,4
	Extra-EU	42	-13,2	-14,7	-16,9	-10,3	3,0	1,6	0,0	6,8
<b>Import</b>			-17,0	-24,8	-18,0	-6,7	7,4	-0,3	11,3	10,4
	Intra-EU	69	-18,2	-26,0	-17,6	-6,9	8,5	1,3	12,2	11,1
	Extra-EU	31	-14,2	-21,8	-18,9	-6,1	5,0	-3,3	9,4	8,9



2009  
jämfört med  
2008



1:a kvartalet 2010  
jämfört med  
1:a kvartalet 2009



Mars 2010  
jämfört med  
mars 2009

Källa: SCB

# Exportutveckling till de 6 största exportmarknaderna

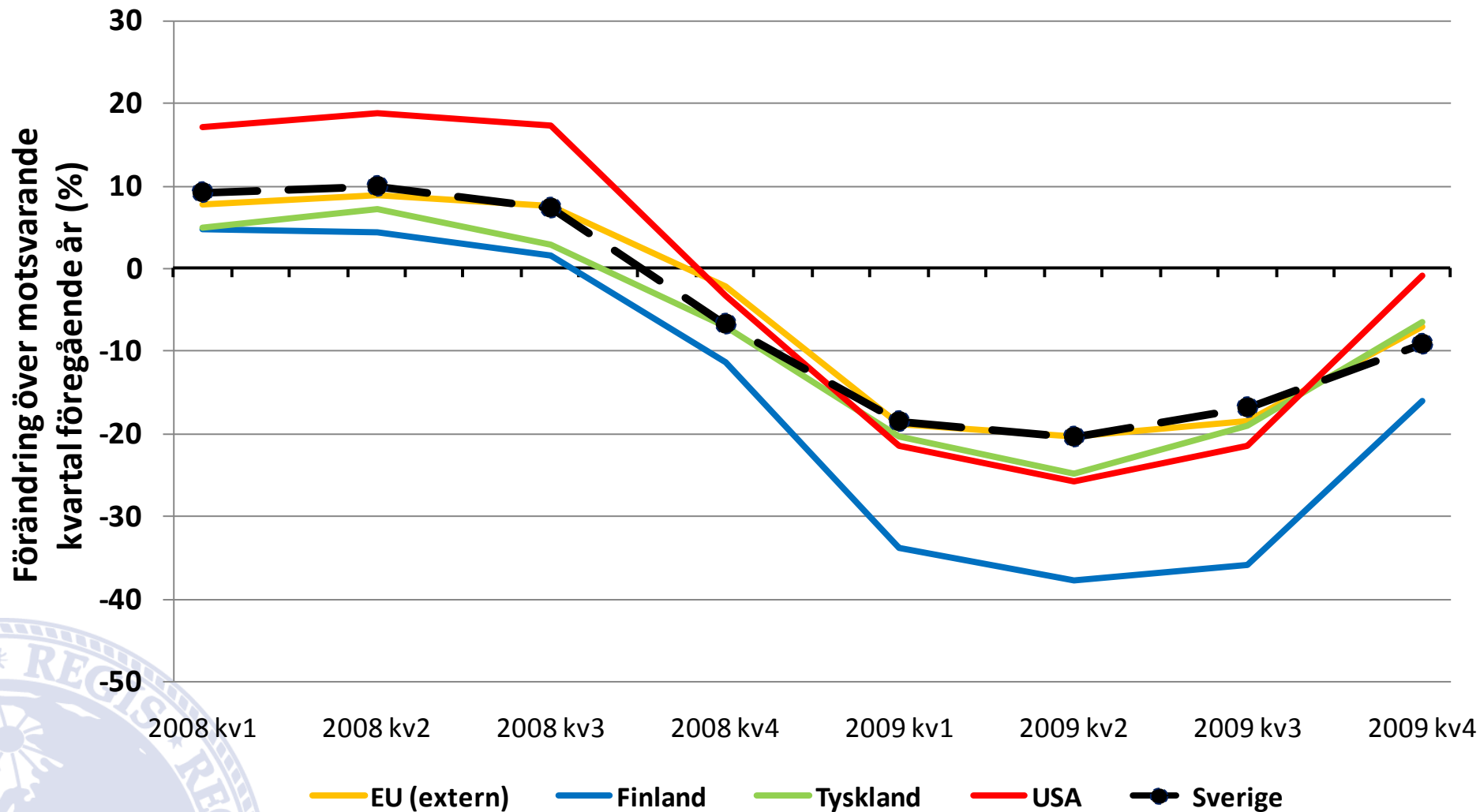
Förändring över motsvarande period föregående år (%)

	Andel 2009	2009/ 2008	2009 kv1	2009 kv2	2009 kv3	2009 kv4	2009 dec	2010 jan	2010 feb
Sveriges Varuexport		- 16,4	- 18,6	- 20,4	-16,8	- 9,1	0,8	1,4	2,0
Norge	10,6	- 6,9	- 9,3	- 13,2	-5,7	1,4	10,0	- 4,3	- 0,2
Tyskland	10,2	- 17,9	- 18,8	- 24,4	-17,3	- 10,1	- 1,3	2,7	6,1
Storbritannien	7,4	- 15,4	- 31,2	- 17,4	-10,9	1,9	20,9	22,7	25,0
Danmark	7,3	- 16,9	- 15,8	- 25,0	-17,1	- 8,2	- 5,0	- 10,9	- 12,6
Finland	6,4	- 15,1	- 17,1	- 19,6	-14,0	- 9,0	1,1	2,8	2,1
USA	6,4	- 18,9	- 18,7	- 22,1	-21,2	- 13,6	- 13,2	- 6,5	- 12,1

Källa: SCB

# Exportutvecklingen i internationell jämförelse

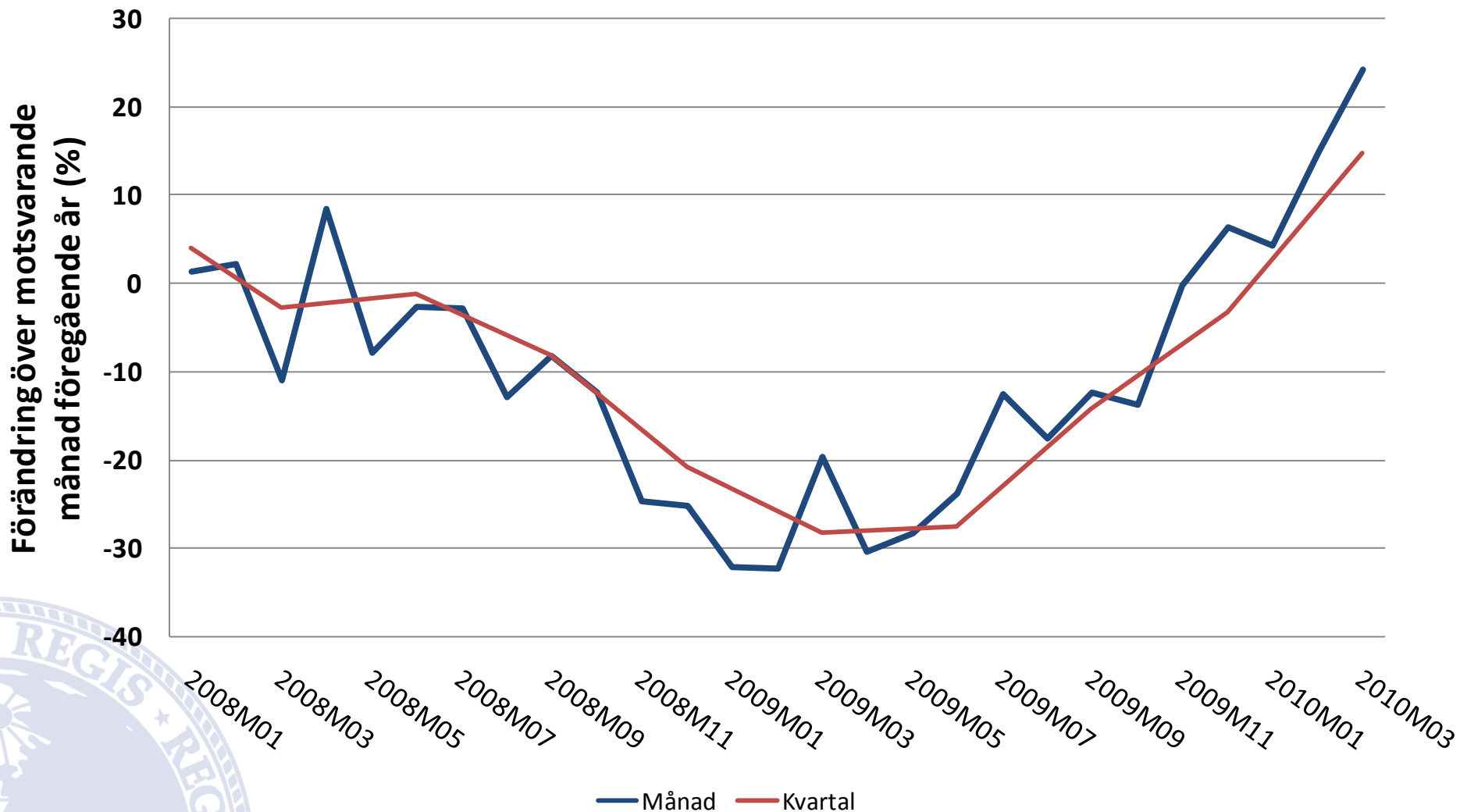
(2008 kv1 - 2009 kv4)



**Källa:** Statistisches Bundesamt Deutschland, U.S. Department of Commerce Bureau of Economic Analysis, Tulli, Finland, Eurostat och SCB

# Industrins exportordergång

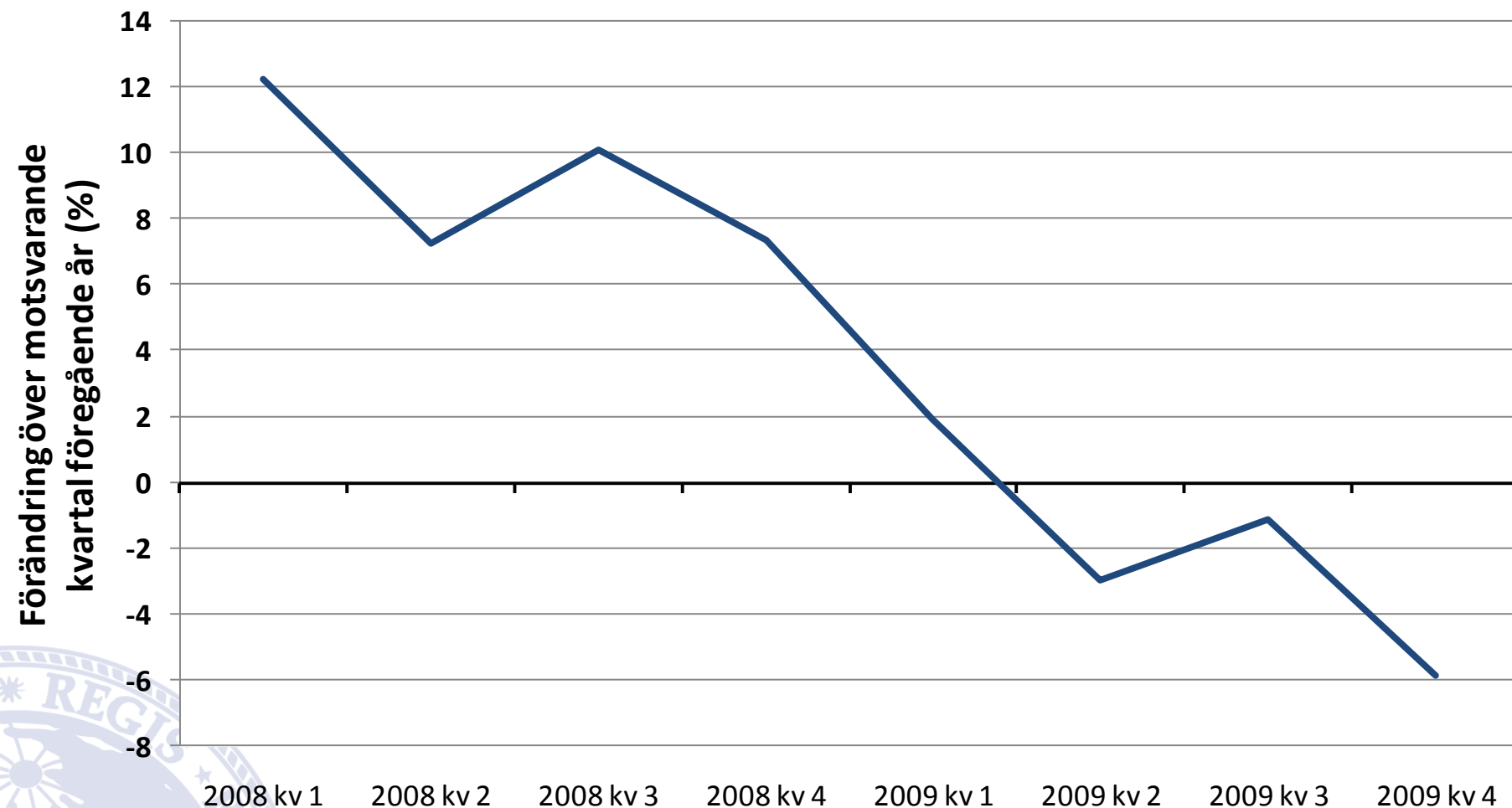
(jan 2008 - mar2010)



Källa: SCB

# Utveckling för svensk tjänsteexport

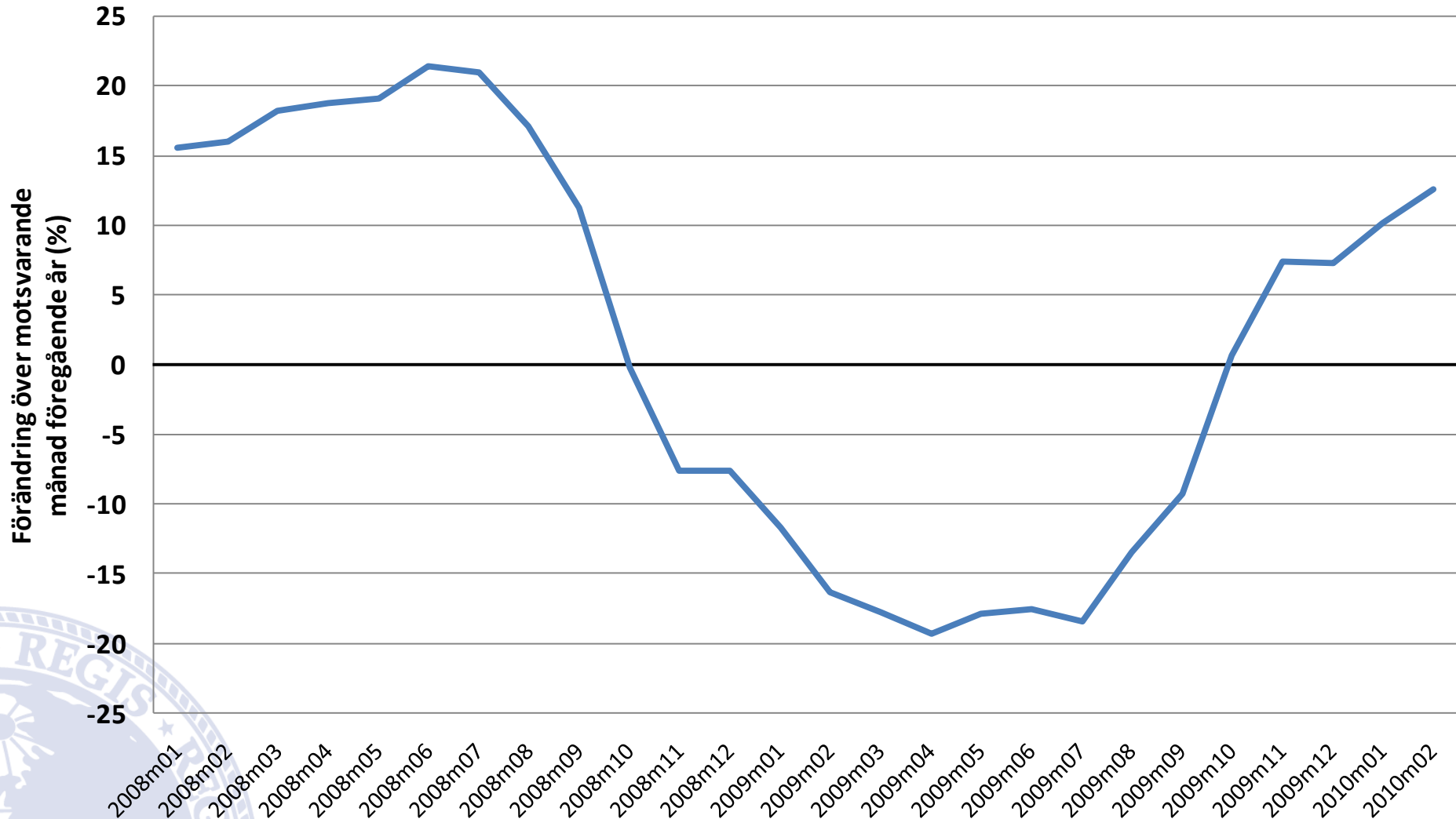
(2008 - 2009 )



Källa: SCB

# Tillväxt i världsexporten

(jan 2008 - feb 2010)



Källa: Netherlands Bureau for Economic Policy Analysis