

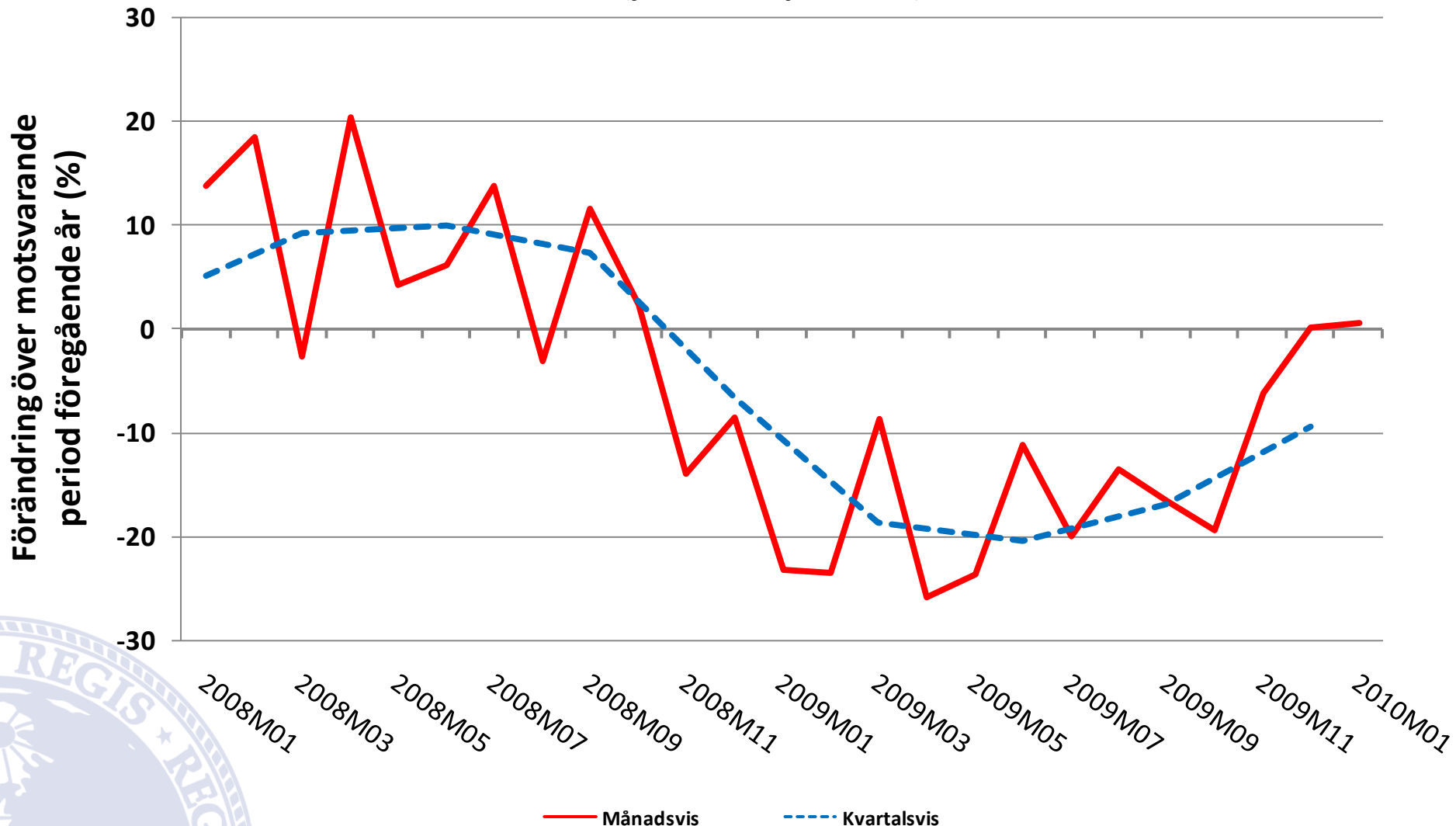
Sveriges utrikeshandel och internationella handelsmönster i skuggan av den ekonomiska krisen

2 mars 2010



Förändring i svensk varuexport

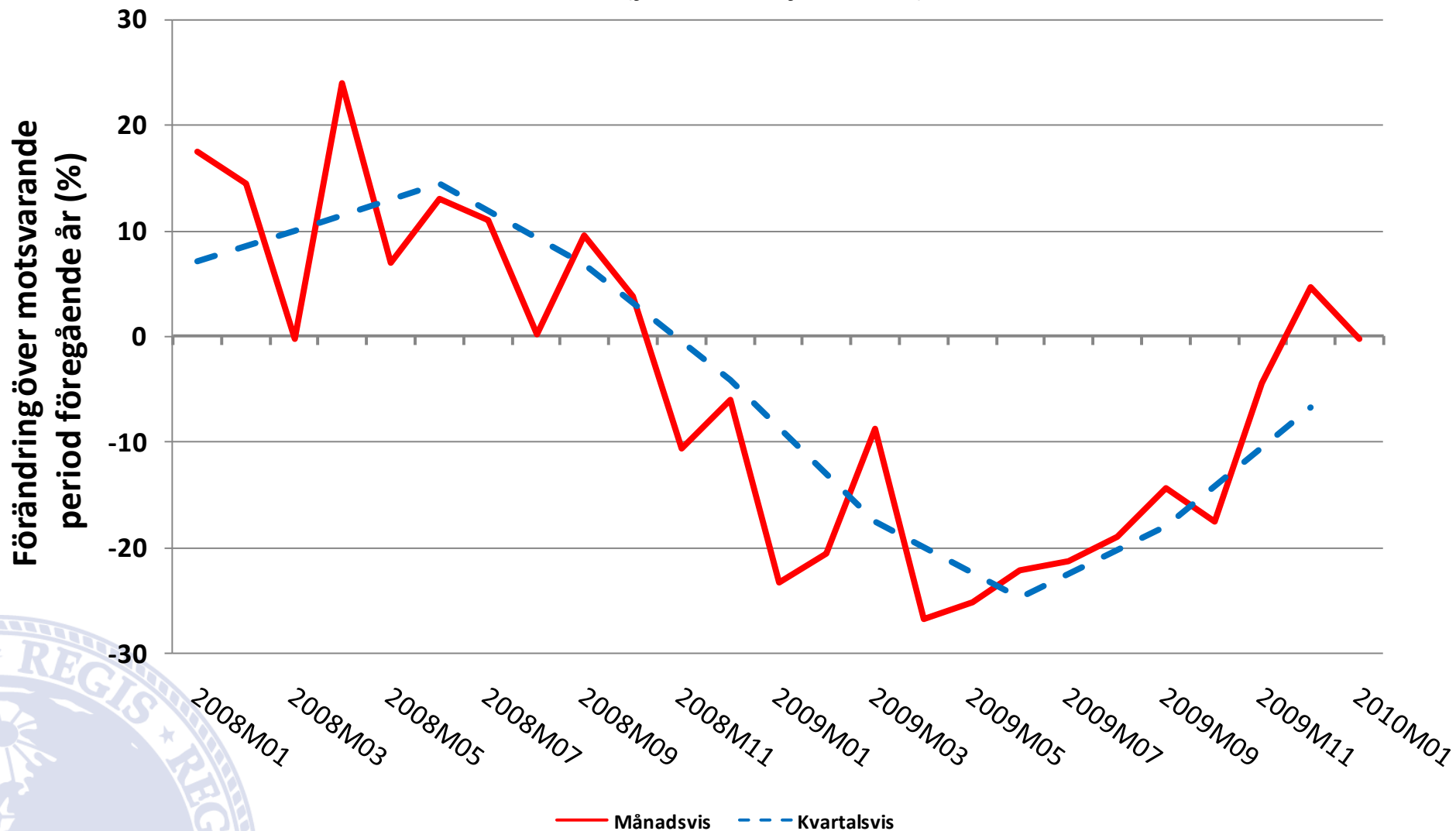
(jan 2008 - jan 2010)



Källa: SCB

Förändring i svensk varuimport

(jan 2008 - jan 2010)



Källa: SCB

Exportutveckling

Förändring mellan
2008 och 2009

Förändring mellan 3:e
kv. 2008 och 2009

Förändring mellan 4:e
kv. 2008 och 2009

Positivt

Läkemedel	14 %	22 %	1 %
Livsmedel	5 %	7 %	7 %

Tillsammans utgjorde dessa poster cirka 12 % av Sveriges totala varuexport under 2009

Negativt

Energivaror	- 30 %	- 35 %	- 13 %
Verkstadsvaror	- 22 %	- 22 %	- 15 %
- Maskiner	- 21 %	- 19 %	- 20 %
- Personbilar	- 39 %	- 33 %	1 %
Järn och stål	- 45 %	- 51 %	- 28 %

Tillsammans utgjorde dessa poster cirka 55% av Sveriges totala varuexport under 2009

Utveckling av svensk varuhandel

intra-EU(27) och extra-EU(27)

Förändring över motsvarande period föregående år (%)

		Andel 2009	2009	2009 kv1	2009 kv2	2009 kv3	2009 kv4	2009 nov	2009 dec	2010 jan
Export			-16,4	-18,6	-20,4	-16,8	-9,4	-6,2	0,1	0,5
	Intra-EU	58	-18,6	-23,4	-24,1	-16,7	-8,5	-7,0	3,4	1,3
	Extra-EU	42	-13,3	-10,6	-14,7	-16,9	-10,7	-5,1	-4,1	-0,6
Import			-17,0	-17,6	-24,8	-18,0	-6,8	-4,5	4,6	-0,3
	Intra-EU	69	-18,2	-21,1	-26,0	-17,6	-6,9	-5,0	5,3	2,5
	Extra-EU	31	-14,3	-8,7	-21,8	-18,9	-6,6	-3,3	3,1	-5,9



2009
jämfört med
2008



4:a kvartalet 2009
jämfört med
4:a kvartalet 2008



Jan 2010
jämfört med
jan 2009

Källa: SCB

Exportutveckling till de 6 största exportmarknaderna

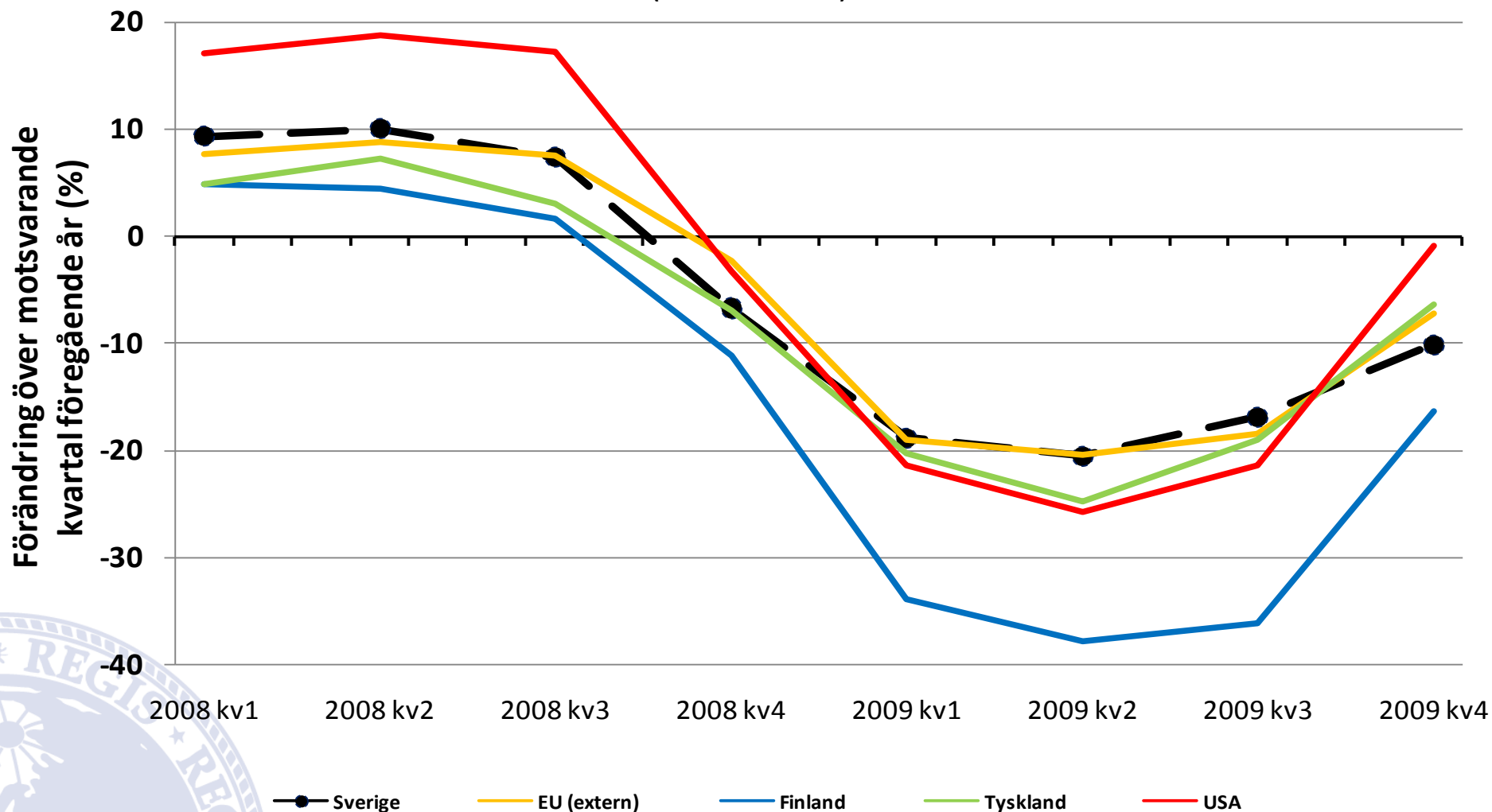
Förändring över motsvarande period föregående år (%)

	Andel 2009	2009/ 2008	2009 kv1	2009 kv2	2009 kv3	2009 kv4	2009 okt	2009 nov	2009 dec
Sveriges Varuexport		- 16,4	-18,6	-20,4	-16,8	-9,4	-6,2	0,1	0,5
Norge	10,6	- 7,2	-9,3	-13,2	-5,7	0,2	-9,8	6,8	6,1
Tyskland	10,2	- 17,9	-18,8	-24,4	-17,3	-10,2	-17,2	-9,0	-1,6
Storbritannien	7,4	- 15,4	-31,2	-17,4	-10,9	1,5	-15,2	5,6	19,7
Danmark	7,3	- 17,0	-15,8	-25,0	-17,1	-8,8	-13,1	-6,5	-6,0
Finland	6,4	- 15,1	-17,1	-19,6	-14,0	-9,2	-18,8	-6,7	0,5
USA	6,4	- 18,9	-18,7	-22,1	-21,2	-13,6	-22,3	-3,3	-13,3

Källa: SCB

Exportutvecklingen i internationell jämförelse

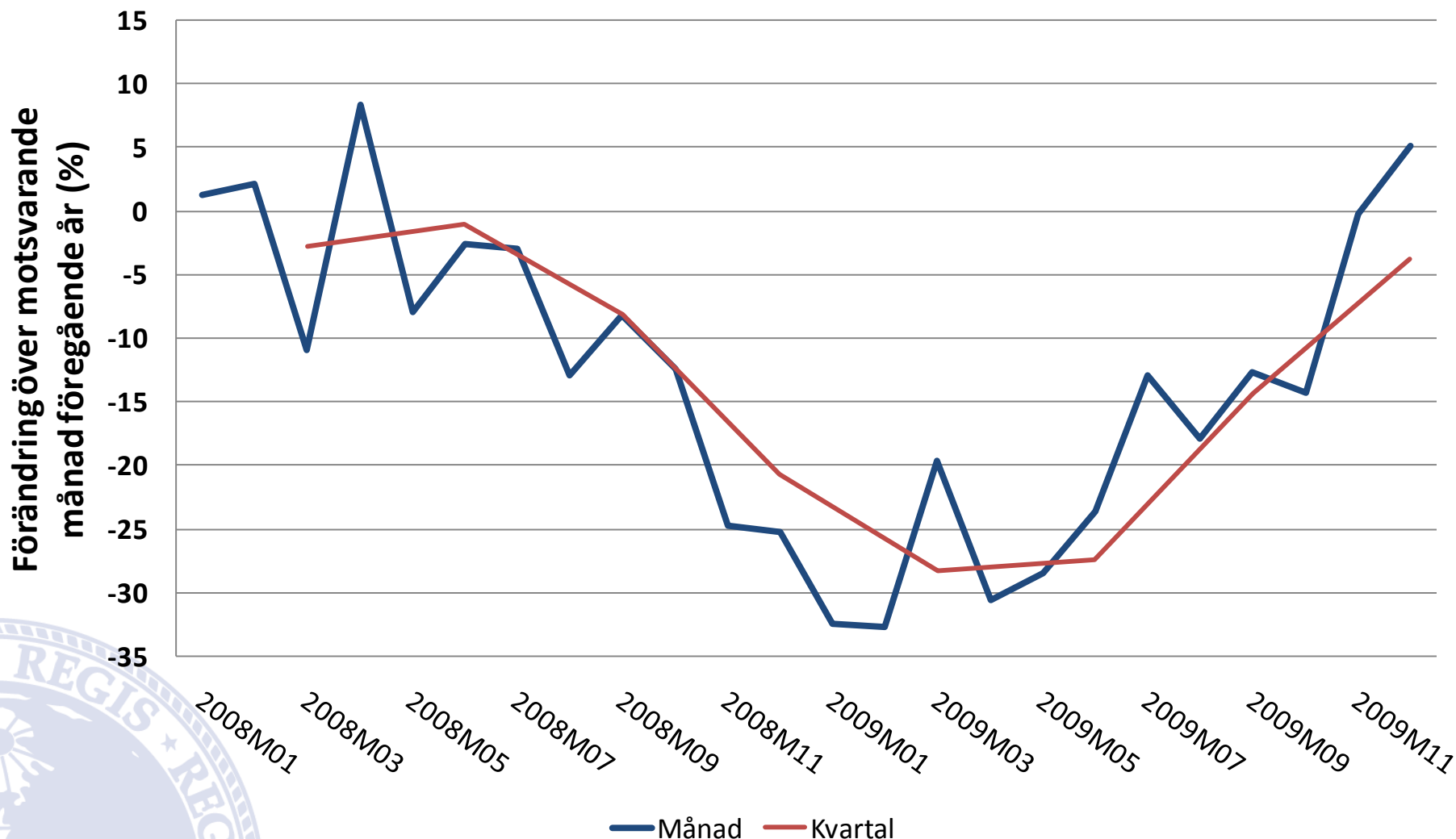
(2007 - 2009)



Källa: Statistisches Bundesamt Deutschland, U.S. Department of Commerce Bureau of Economic Analysis, Tulli, Finland, Eurostat och SCB

Industrins exportordergång

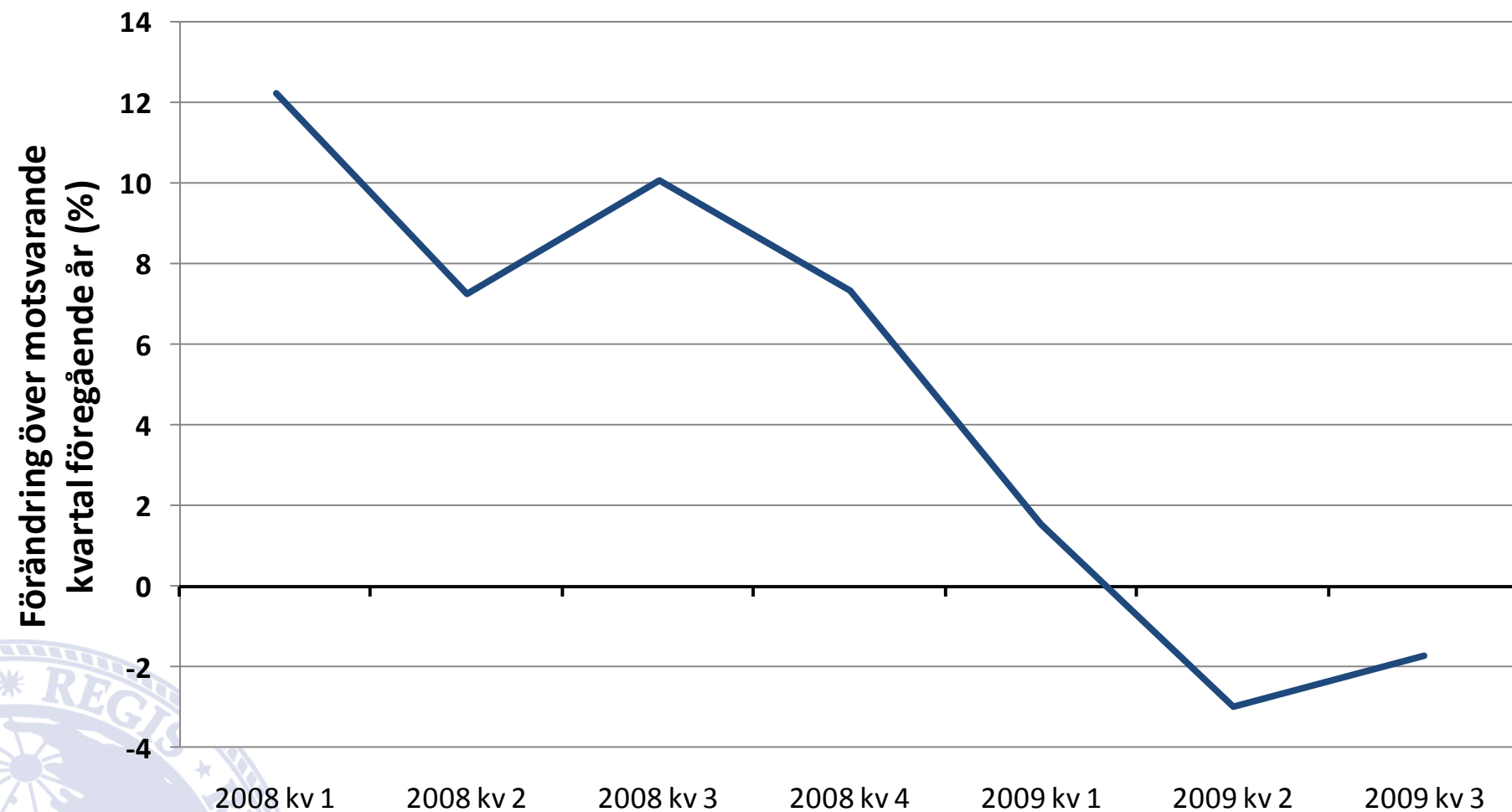
(jan 2008 - dec 2009)



Källa: SCB

Utveckling för svensk tjänsteexport

(2008 kv 1 - 2009 kv 3)



Källa: SCB

Tillväxt i världsexporten

(jan 2008 - jan 2010)

