

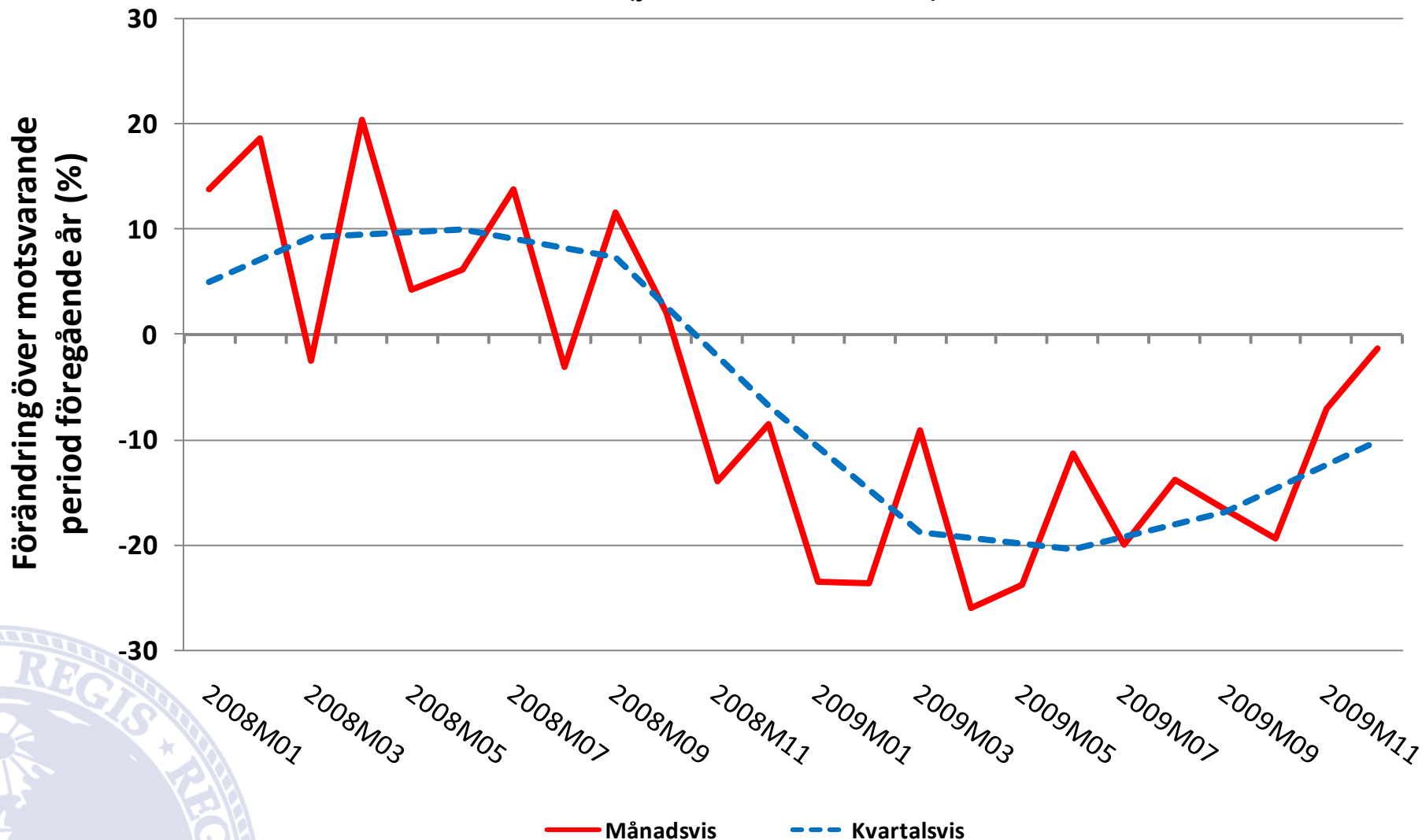
Sveriges utrikeshandel och internationella handelsmönster i skuggan av den ekonomiska krisen

27 januari 2010



Förändring i svensk varuexport

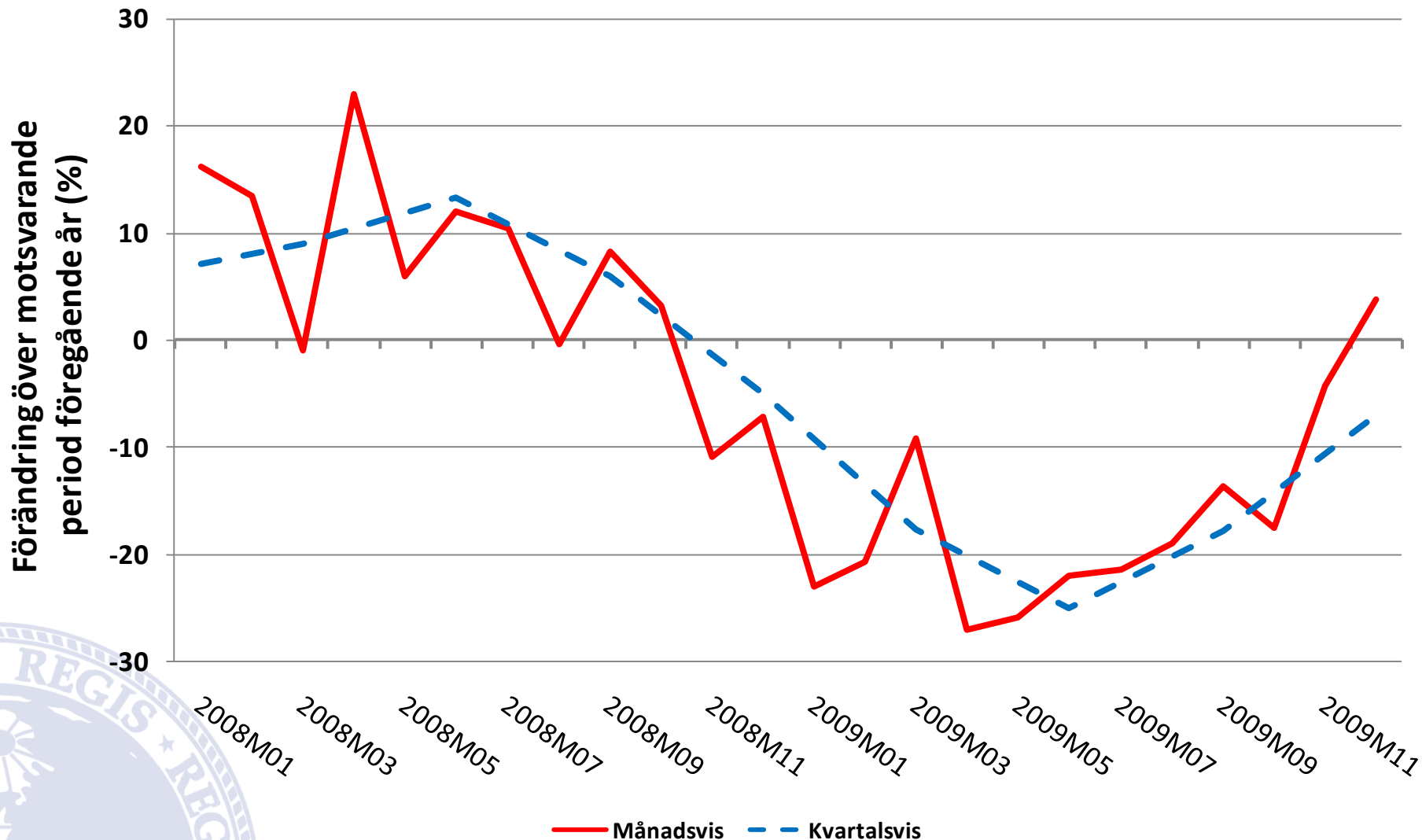
(jan 2008 - dec 2009)



Källa: SCB

Förändring i svensk varuimport

(jan 2008 - dec 2009)



Källa: SCB

Exportutveckling

Förändring mellan 1:a
kv. 2008 och 2009

Förändring mellan 2:a
kv. 2008 och 2009

Förändring mellan 3:e
kv. 2008 och 2009

Positivt

Läkemedel	14 %	20 %	22 %
Livsmedel	5 %	0 %	7 %

Tillsammans utgjorde dessa poster cirka 12 % av Sveriges varuexport under 2008

Negativt

Energivaror	- 35 %	- 33 %	- 35 %
Verkstadsvaror	- 23 %	- 26 %	- 22 %
- Maskiner	- 21 %	- 24 %	- 18 %
- Personbilar	- 57 %	- 48 %	- 33 %
Järn och stål	- 45 %	- 52 %	- 51 %

Tillsammans utgjorde dessa poster cirka 62 % av Sveriges varuexport under 2008

Importen uppvisar i stor drag ett liknande mönster

Utveckling av svensk varuhandel intra-EU(27) och extra-EU(27)

Förändring över motsvarande period föregående år (%)

		Andel 2009	2009	2009 kv1	2009 kv2	2009 kv3	2009 kv4	2009 okt	2009 nov	2009 dec
Export			-16,7	-18,8	-20,5	-16,9	-10,1	-19,4	-7,2	-1,3
	Intra-EU	58	-18,9	-23,7	-24,3	-16,8	-18,9	-18,8	-7,5	1,9
	Extra-EU	42	-13,5	-10,7	-14,7	-17,0	-13,5	-20,2	-6,5	-5,5
Import			-17,1	-17,6	-25,0	-17,8	-7,1	-17,8	-4,3	3,8
	Intra-EU	69	-18,1	-21,1	-26,0	-16,8	-7,2	-17,5	-4,3	3,1
	Extra-EU	31	-14,8	-8,9	-22,6	-19,8	-6,9	-18,5	-4,1	5,4



2009
jämfört med
2008



4:a kvartalet 2009
jämfört med
4:a kvartalet 2008



Dec 2009
jämfört med
dec 2008

Källa: SCB

Exportutveckling till de 6 största exportmarknaderna

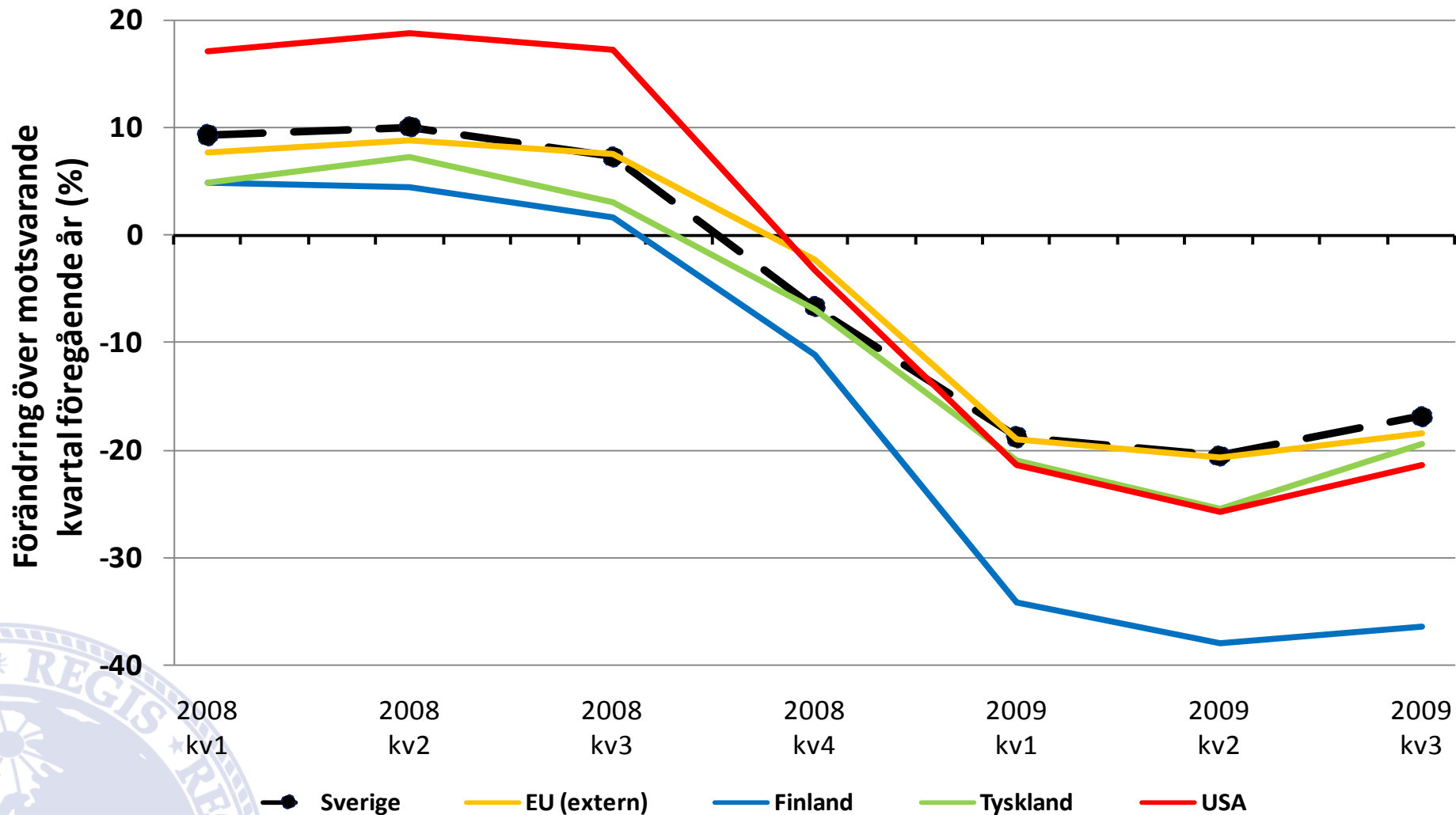
Förändring över motsvarande period föregående år (%)

	Andel 2008	2008 kv4	2009 kv1	2009 kv2	2009 kv3	2009 aug	2009 sep	2009 okt	2009 nov
Sveriges Varuexport		-6,6	-18,8	-20,5	-16,9	-13,7	-16,6	-19,4	-7,2
Tyskland	10,4	-4,9	-19,3	-24,7	-17,3	-17,3	-19,3	-17,4	-9,9
Norge	9,5	-8,3	-9,3	-13,1	-5,6	-4,5	-5,6	-9,9	2,5
Danmark	7,4	-9,9	-16,1	-24,9	-18,2	-15,3	-17,7	-15,0	-8,6
Storbritannien	7,3	-1,6	-31,4	-17,5	-11,0	-13,3	-9,3	-15,3	5,3
USA	6,6	-9,8	-18,7	-22,1	-21,2	-26,7	-24,3	-22,3	-3,9
Finland	6,3	-2,3	-16,9	-20,1	-12,7	-13,5	-12,1	-18,2	-7,0

Källa: SCB

Exportutvecklingen i internationell jämförelse

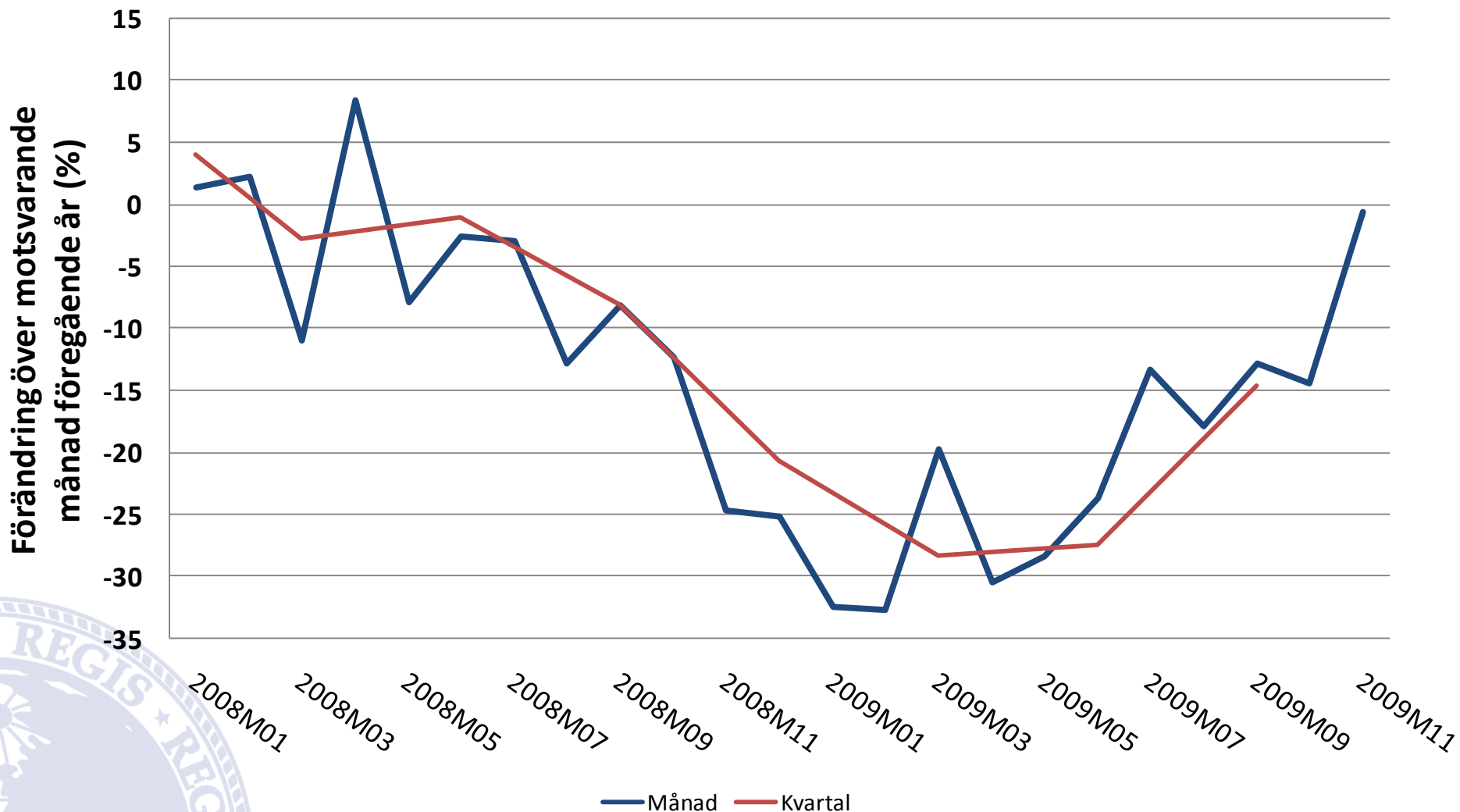
(2007 kv 1 - 2009 kv 3)



Källa: Statistisches Bundesamt Deutschland, U.S. Department of Commerce Bureau of Economic Analysis, Tulli, Finland, Eurostat och SCB

Industrins exportordergång

(jan 2008 - nov 2009)



Källa: SCB

Utveckling för svensk tjänsteexport

(2008 kv 1 - 2009 kv 3)



Källa: SCB

Tillväxt i världsexporten

jan 2008 - nov 2009

