

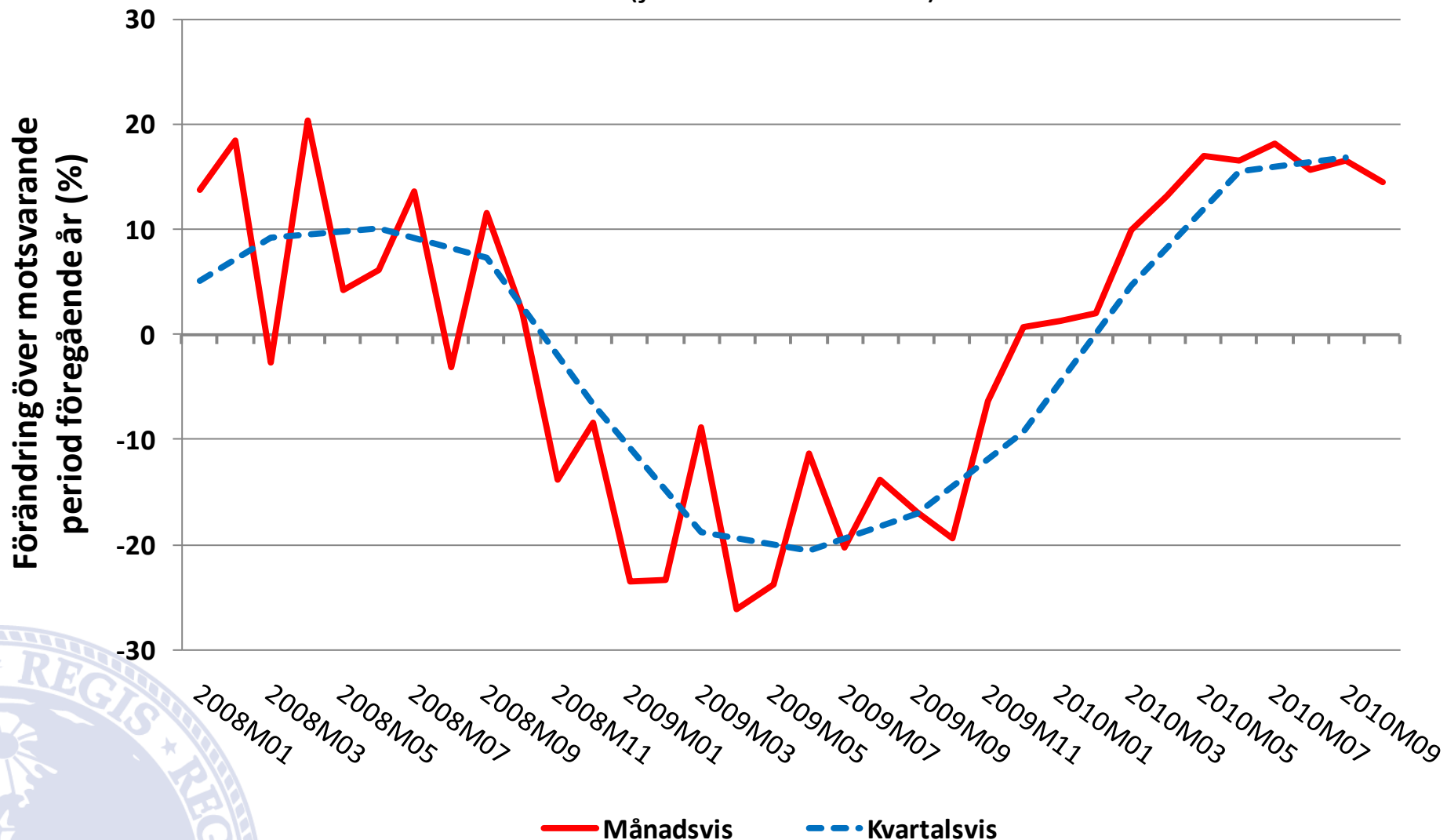
Sveriges utrikeshandel och internationella handelsmönster i skuggan av den ekonomiska krisen

21 december 2010



Förändring i svensk varuexport

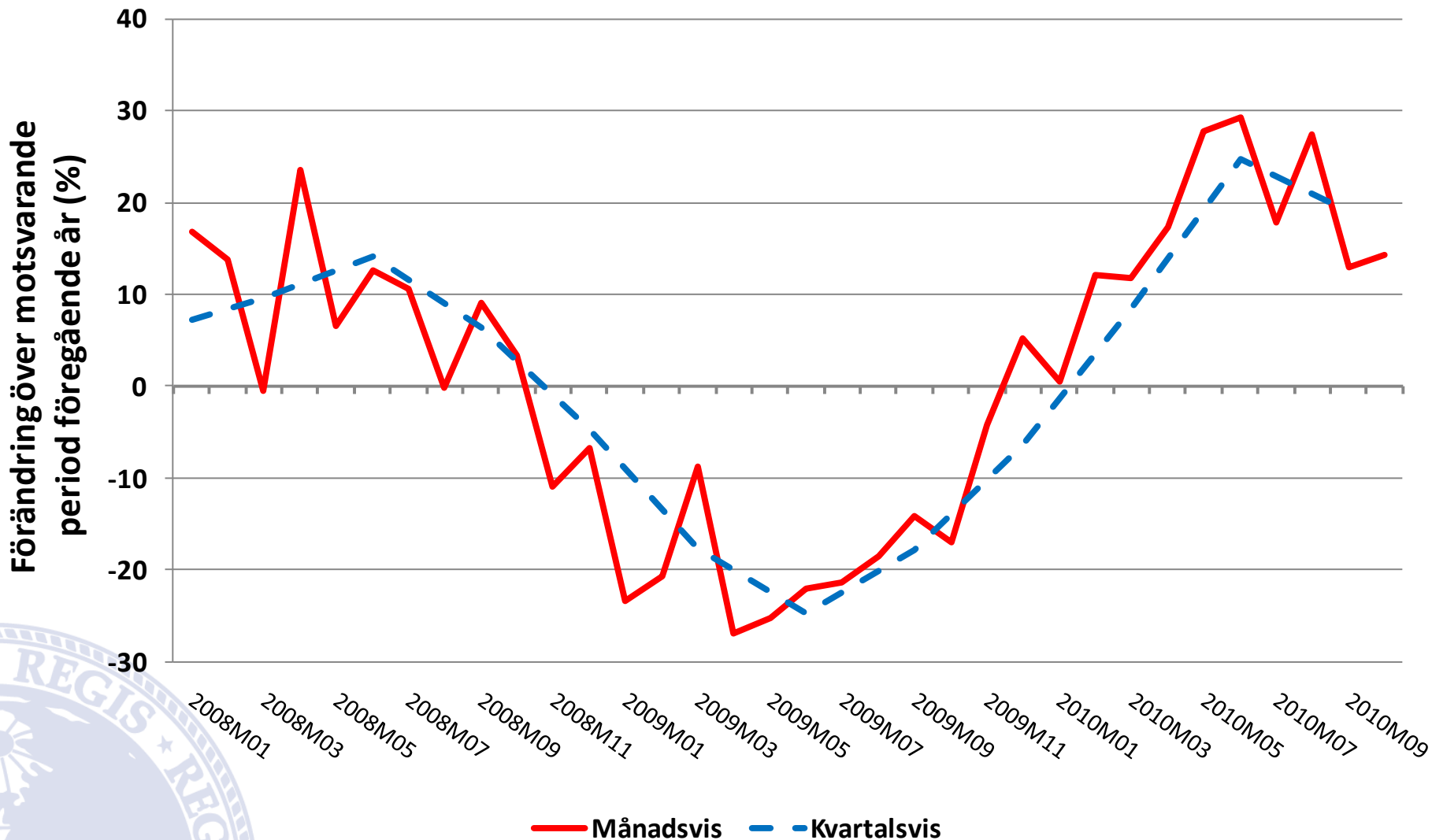
(jan 2008 - okt 2010)



Källa: SCB

Förändring i svensk varuimport

(jan 2008 - okt 2010)



Källa: SCB

Förändring mellan
2008 och 2009

Förändring mellan 3:e
kv. 2009 och 2010

Förändring mellan
sept 2009 och 2010

Varugrupper som klarat sig bättre under krisen

Läkemedel	+ 14 %	- 4,8	- 4,2
Livsmedel	+ 5 %	+ 5,6	+ 10,3

Tillsammans utgjorde dessa poster cirka 12 % av Sveriges totala varuexport under 2009

Varugrupper som drabbats hårt av krisen

Energivaror	- 31 %	+ 26,8	+ 11,2
Verkstadsvaror	- 22 %	+ 18,1	+ 20,0
- Maskiner	- 21 %	+ 11,3	+ 14,2
- Personbilar	- 39 %	+ 13,1	- 2,5
Järn och stål	- 45 %	+ 59,8	+ 51,8

Tillsammans utgjorde dessa poster cirka 55% av Sveriges totala varuexport under 2009

Utveckling av svensk varuhandel

intra-EU(27) och extra-EU(27)

Förändring över motsvarande period föregående år (%)

		Andel 2009	2009	2009 kv4	2010 kv1	2010 kv2	2010 kv3	2010 aug	2010 sep	2010 okt
Export			-16,6	-9,3	4,7	15,6	16,7	15,4	16,6	14,5
	Intra-EU	59	-18,8	-8,6	5,5	14,2	13,6	13,4	13,4	13,5
	Extra-EU	41	-13,2	-10,3	3,6	17,5	21,2	18,3	21,4	16,0
Import			-16,9	-6,3	8,4	24,7	19,0	27,4	12,9	14,3
	Intra-EU	69	-18,2	-6,8	10,2	21,4	14,0	15,5	13,7	13,9
	Extra-EU	31	-13,7	-5,3	4,4	32,2	29,8	53,2	11,4	15,1



2009
jämfört med
2008



3:e kvartalet 2010
jämfört med
3:e kvartalet 2009



Oktober 2010
jämfört med
oktober 2009

Källa: SCB

Exportutveckling till de 6 största exportmarknaderna

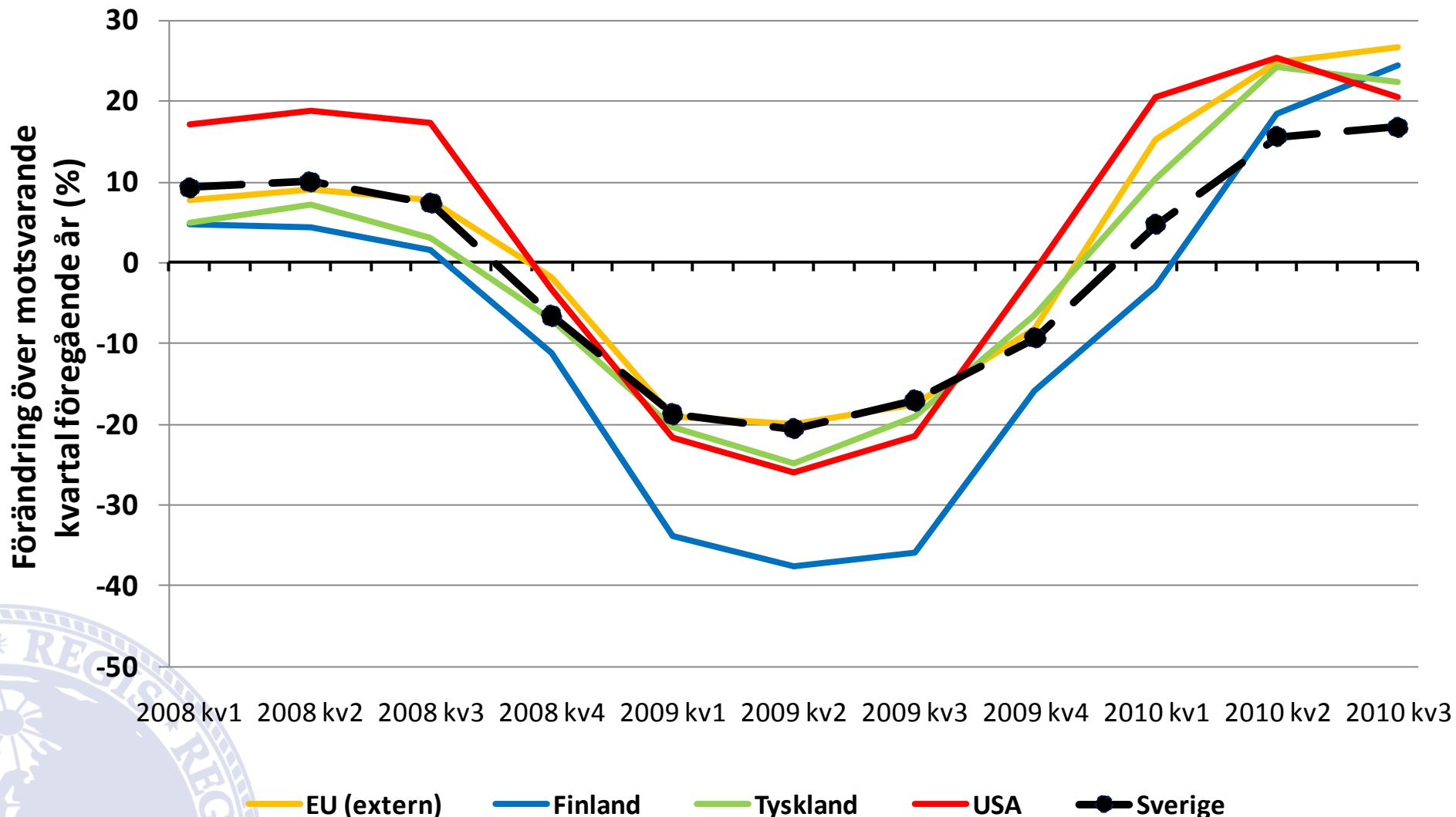
Förändring över motsvarande period föregående år (%)

	Andel 2009	2009	2009 kv4	2010 kv1	2010 kv2	2010 kv3	2010 jul	2010 aug	2010 sep
Sveriges Varuexport		- 16,4	- 9,3	+ 4,7	+ 15,6	+ 16,8	+ 18,2	+ 15,6	+ 16,6
Norge	10,6	- 6,8	+ 1,5	+ 1,9	+ 12,1	+ 9,1	+ 3,4	+ 15,5	+ 7,8
Tyskland	10,2	- 18,2	- 10,4	+ 5,0	+ 13,6	+ 16,5	+ 17,5	+ 20,6	+ 12,1
Storbritannien	7,4	- 15,7	+ 1,5	+ 22,7	+ 13,3	+ 12,7	+ 18,8	+ 19,2	+ 1,8
Danmark	7,3	- 17,4	- 9,0	- 7,7	+ 7,2	+ 3,9	- 1,7	+ 7,1	+ 5,7
Finland	6,4	- 16,0	- 9,6	+ 3,1	+ 9,5	+ 17,6	+ 17,0	+ 20,5	+ 15,5
USA	6,4	- 18,9	- 13,6	- 3,1	+ 39,5	+ 53,7	+ 73,4	+ 50,4	+ 40,6

Källa: SCB

Exportutvecklingen i internationell jämförelse

(2007 kv1 - 2010 kv3)



Källa: Statistisches Bundesamt Deutschland, U.S. Department of Commerce Bureau of Economic Analysis, Tulli, Finland, Eurostat och SCB

Industrins exportordergång

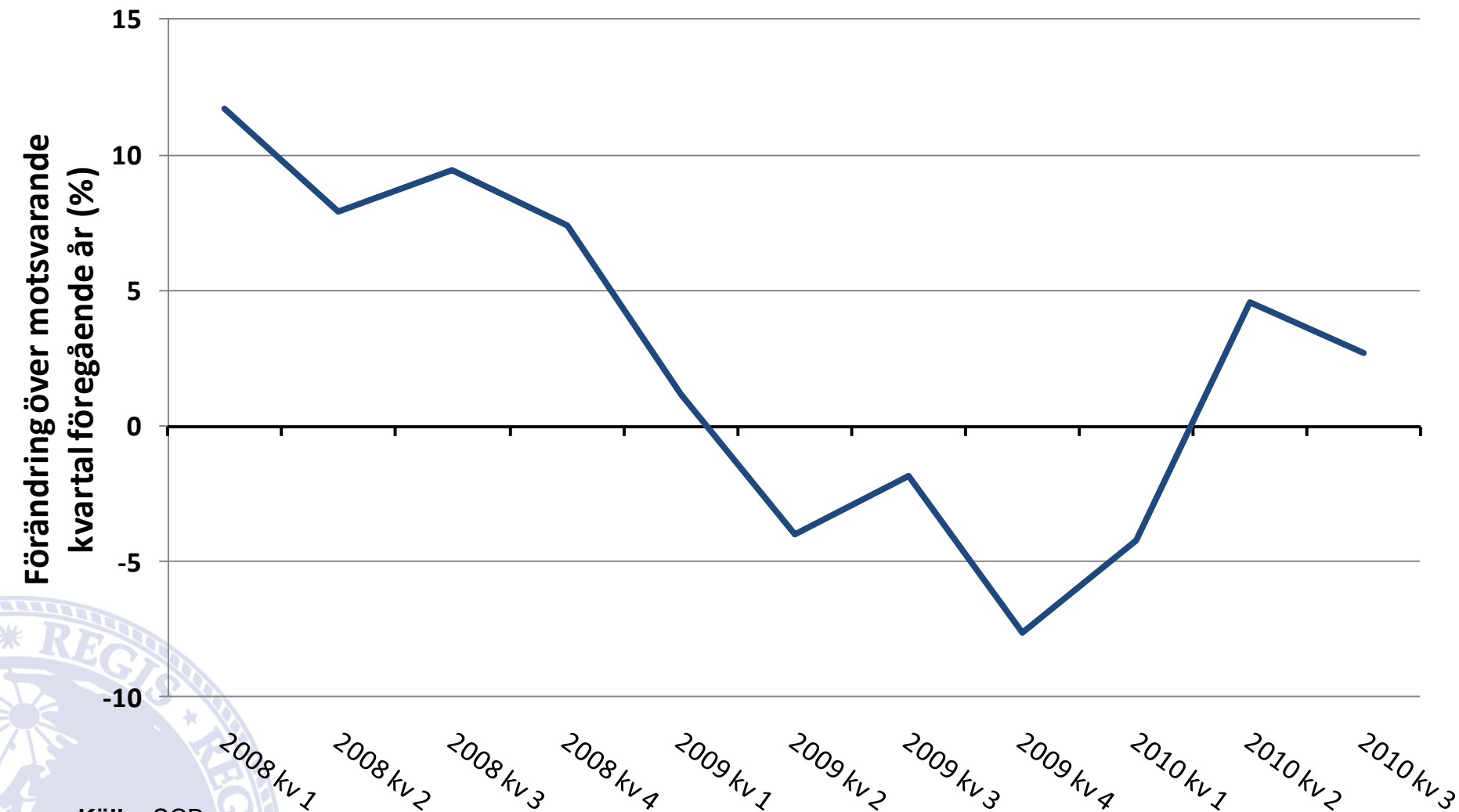
(jan 2008 - sep 2010)



Källa: SCB

Utveckling för svensk tjänsteexport

(1 kv 2008 - 3 kv 2010)



Källa: SCB

Tillväxt i världsexporten

jan 2008 - sep 2010

