

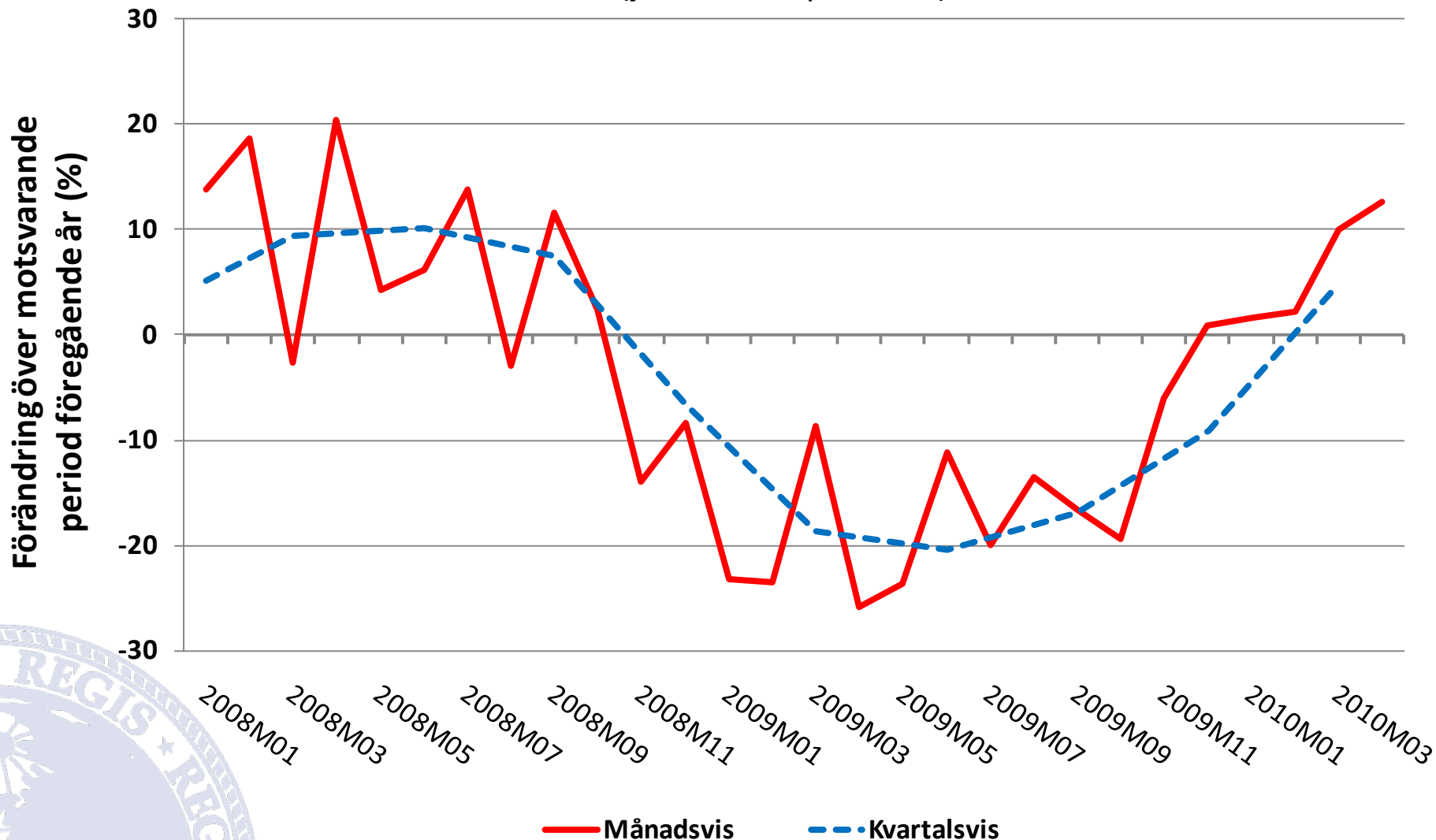
# Sveriges utrikeshandel och internationella handelsmönster i skuggan av den ekonomiska krisen

2 juni 2010



# Förändring i svensk varuexport

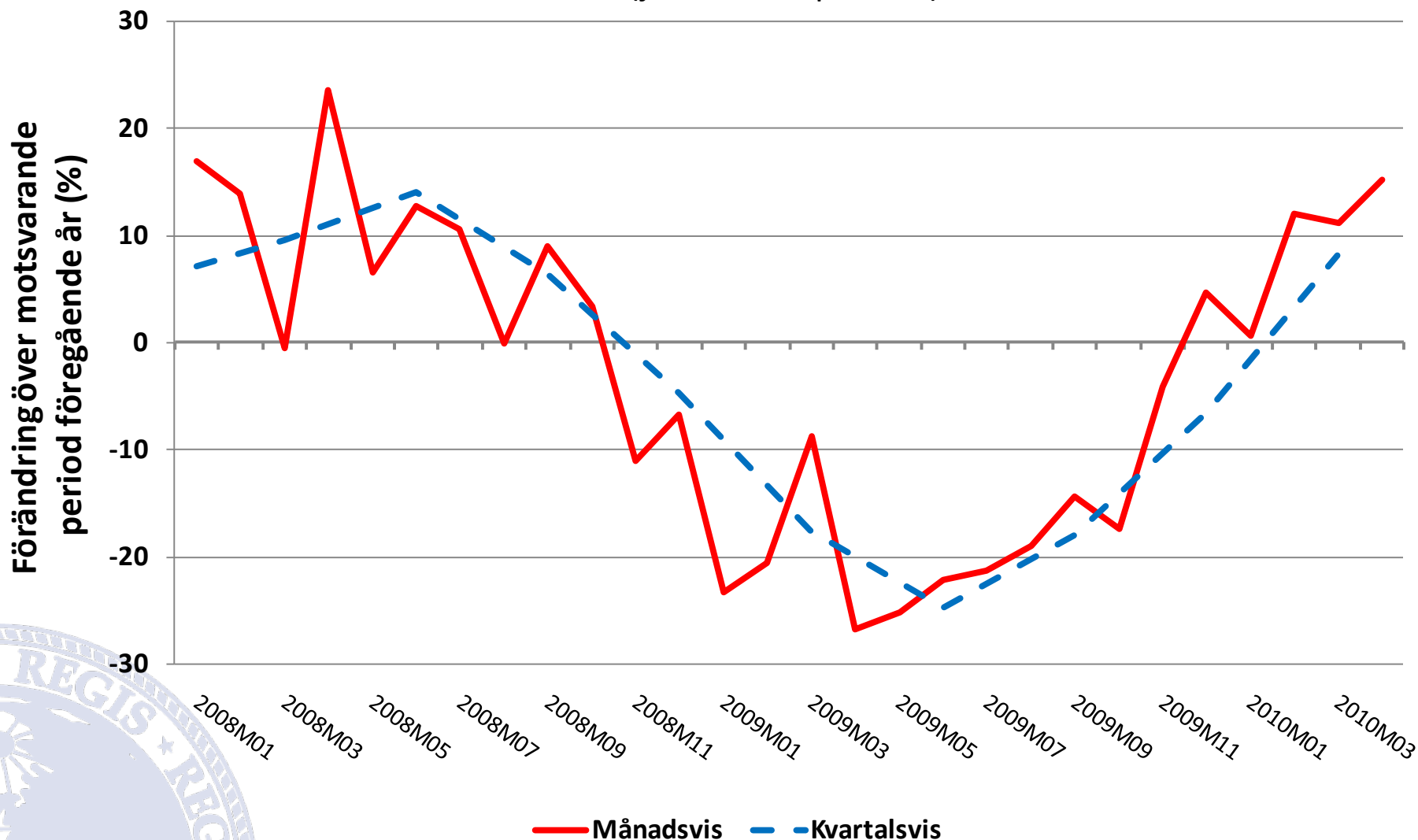
(jan 2008 - april 2010)



Källa: SCB

# Förändring i svensk varuimport

(jan 2008 - apr 2010)



Källa: SCB

Förändring mellan  
2008 och 2009

Förändring mellan 1:a  
kv. 2010 och 2010

Förändring mellan  
mars 2009 och 2010

## Varugrupper som klarat sig bättre under krisen

Läkemedel	+ 14 %	- 7 %	- 12 %
Livsmedel	+ 5 %	+ 7 %	+ 15 %

Tillsammans utgjorde dessa poster cirka 12 % av Sveriges totala varuexport under 2009

## Varugrupper som drabbats hårt av krisen

Energivaror	- 30 %	+ 36 %	+ 34 %
Verkstadsvaror	- 22 %	± 0 %	+ 7 %
- Maskiner	- 21 %	- 4 %	+ 7 %
- Personbilar	- 39 %	+ 5 %	- 3 %
Järn och stål	- 45 %	+ 11 %	+ 33 %

Tillsammans utgjorde dessa poster cirka 55% av Sveriges totala varuexport under 2009

# Utveckling av svensk varuhandel

## intra-EU(27) och extra-EU(27)

Förändring över motsvarande period föregående år (%)

		Andel 2009	2009	2009 kv2	2009 kv3	2009 kv4	2010 kv1	2010 feb	2010 mar	2010 apr
<b>Export</b>			-16,4	-20,4	-16,8	-9,1	4,8	2,1	10,0	12,6
	Intra-EU	58	-18,5	-24,1	-16,7	-8,3	5,7	3,6	10,4	10,3
	Extra-EU	42	-13,2	-14,7	-16,9	-10,3	3,5	0,0	8,1	15,5
<b>Import</b>			-17,0	-24,8	-18,0	-6,6	8,1	12,0	11,1	15,2
	Intra-EU	69	-18,2	-26,0	-17,6	-6,9	9,7	13,2	12,5	10,9
	Extra-EU	31	-14,2	-21,8	-18,9	-6,1	4,7	9,4	8,1	25,0



2009  
jämfört med  
2008



1:a kvartalet 2010  
jämfört med  
1:a kvartalet 2009



April 2010  
jämfört med  
april 2009

Källa: SCB

# Exportutveckling till de 6 största exportmarknaderna

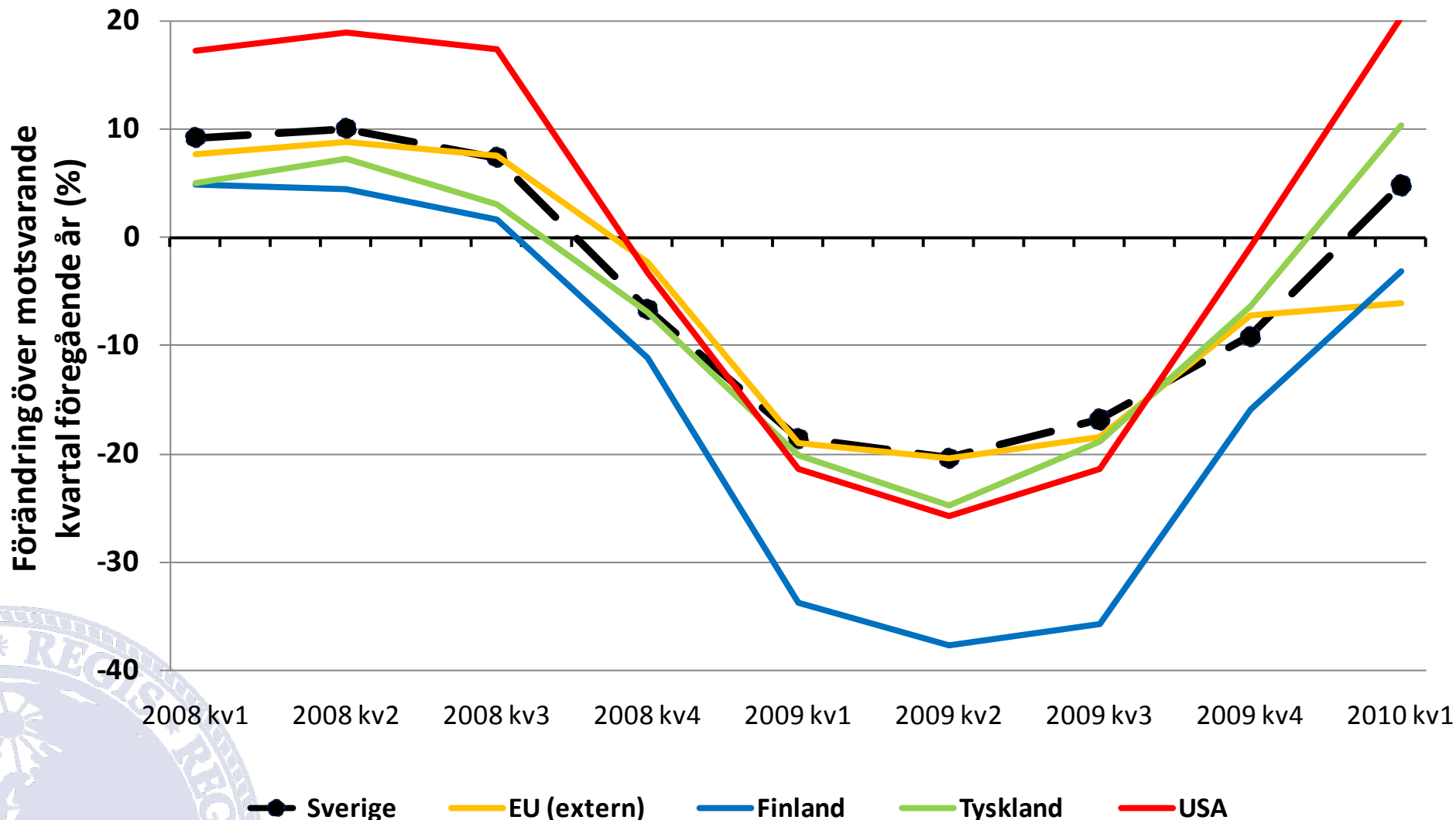
Förändring över motsvarande period föregående år (%)

	Andel 2009	2009/ 2008	2009 kv2	2009 kv3	2009 kv4	2010 kv1	2010 jan	2010 feb	2010 mar
Sveriges Varuexport		- 16,4	- 20,4	-16,8	- 9,1	4,8	1,5	2,1	10,0
Norge	10,6	- 6,9	- 13,2	-5,7	1,4	1,6	- 4,3	0,5	7,9
Tyskland	10,2	- 17,9	- 24,4	-17,3	- 10,1	5,5	2,8	6,2	7,1
Storbritannien	7,4	- 15,4	- 17,4	-10,9	1,8	23,1	22,5	25,1	21,9
Danmark	7,3	- 16,9	- 25,0	-17,1	- 8,4	- 8,0	- 10,7	- 12,2	- 1,7
Finland	6,4	- 15,1	- 19,6	-14,0	- 9,1	4,8	3,3	2,6	8,3
USA	6,4	- 18,9	- 22,1	-21,2	- 13,6	- 3,2	- 6,5	- 12,0	7,1

Källa: SCB

# Exportutvecklingen i internationell jämförelse

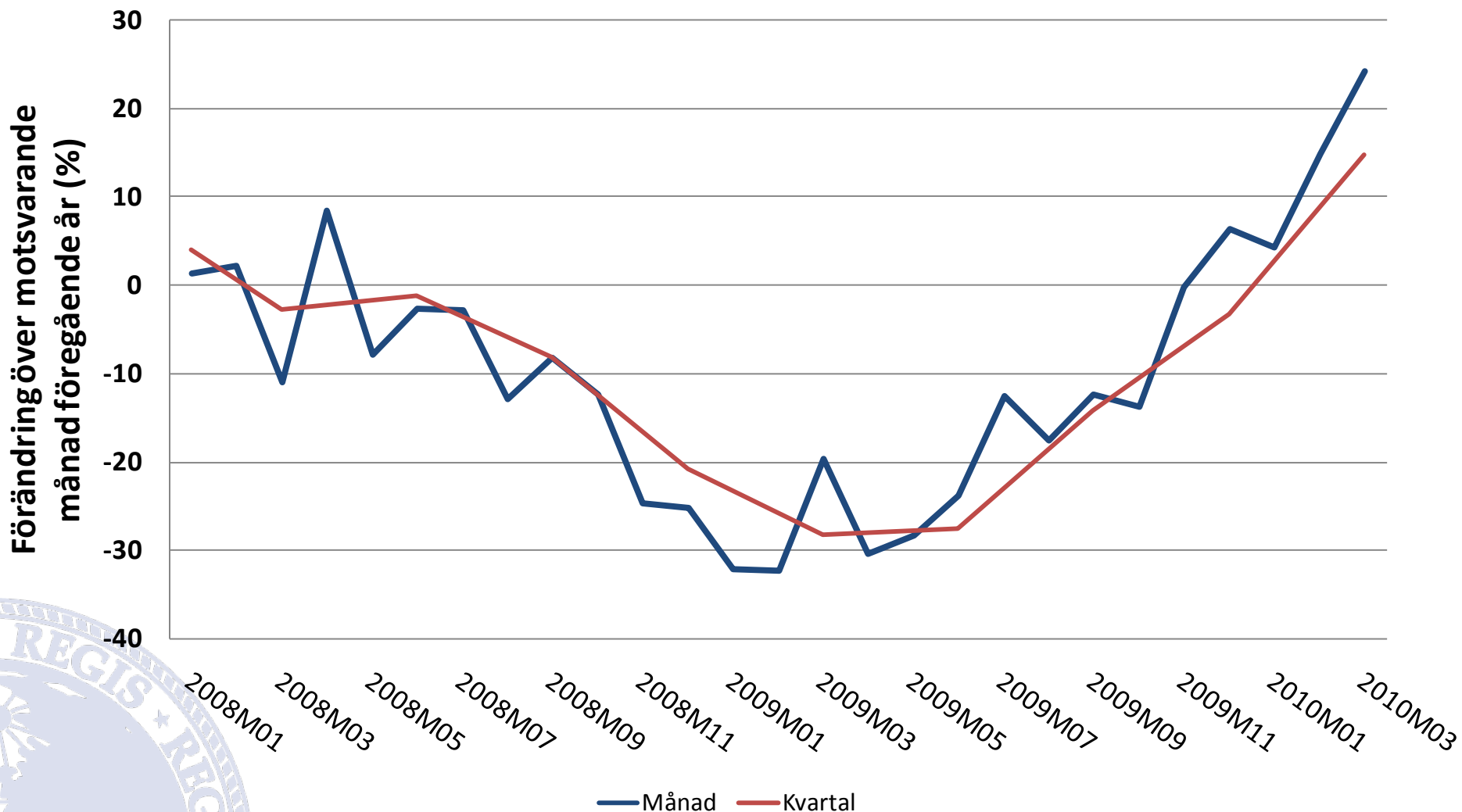
(2007 kv1 - 2010 kv1)



Källa: Statistisches Bundesamt Deutschland, U.S. Department of Commerce Bureau of Economic Analysis, Tulli, Finland, Eurostat och SCB

# Industrins exportordergång

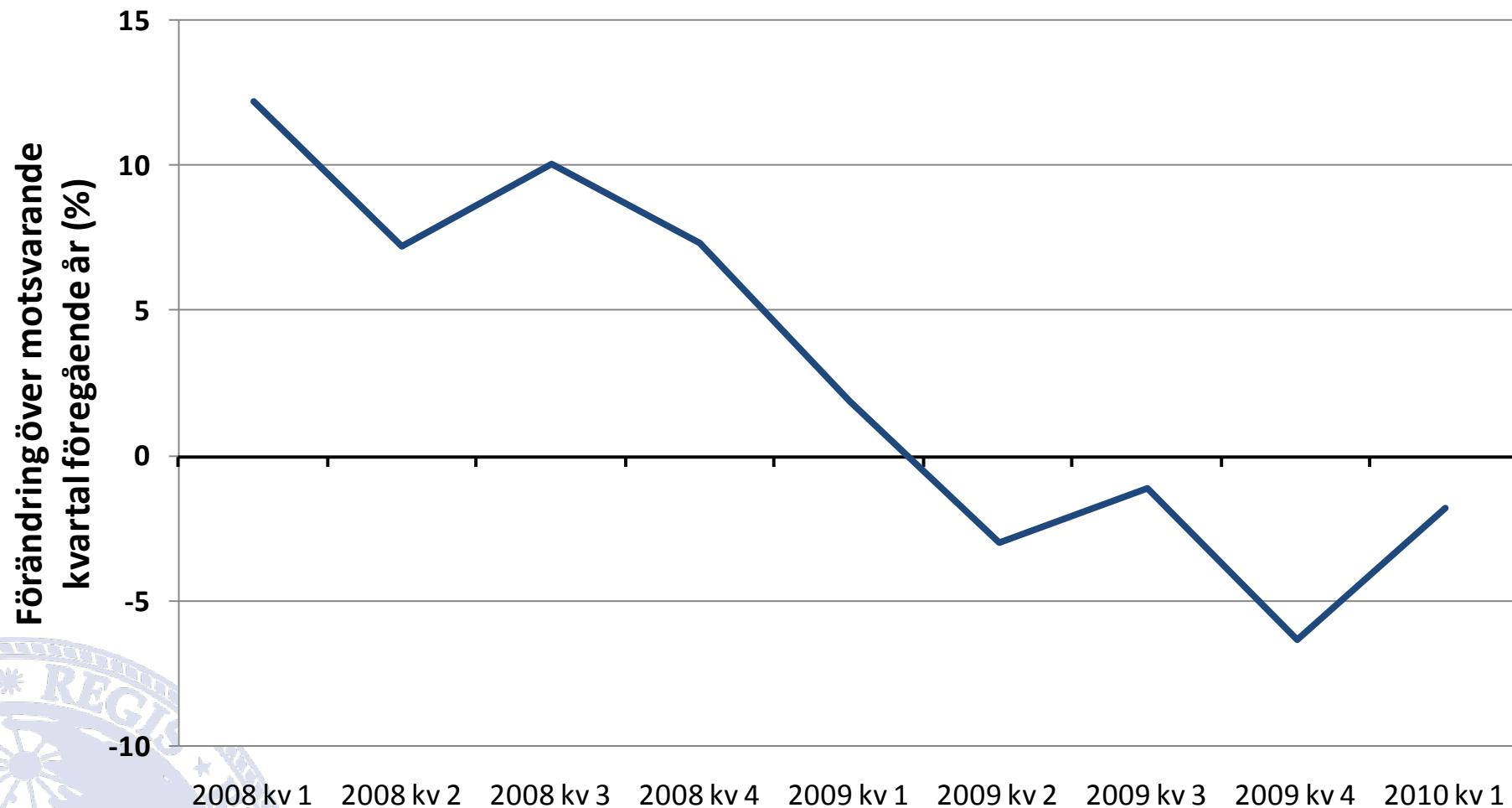
(jan 2008 - mar2010)



Källa: SCB

# Utveckling för svensk tjänsteexport

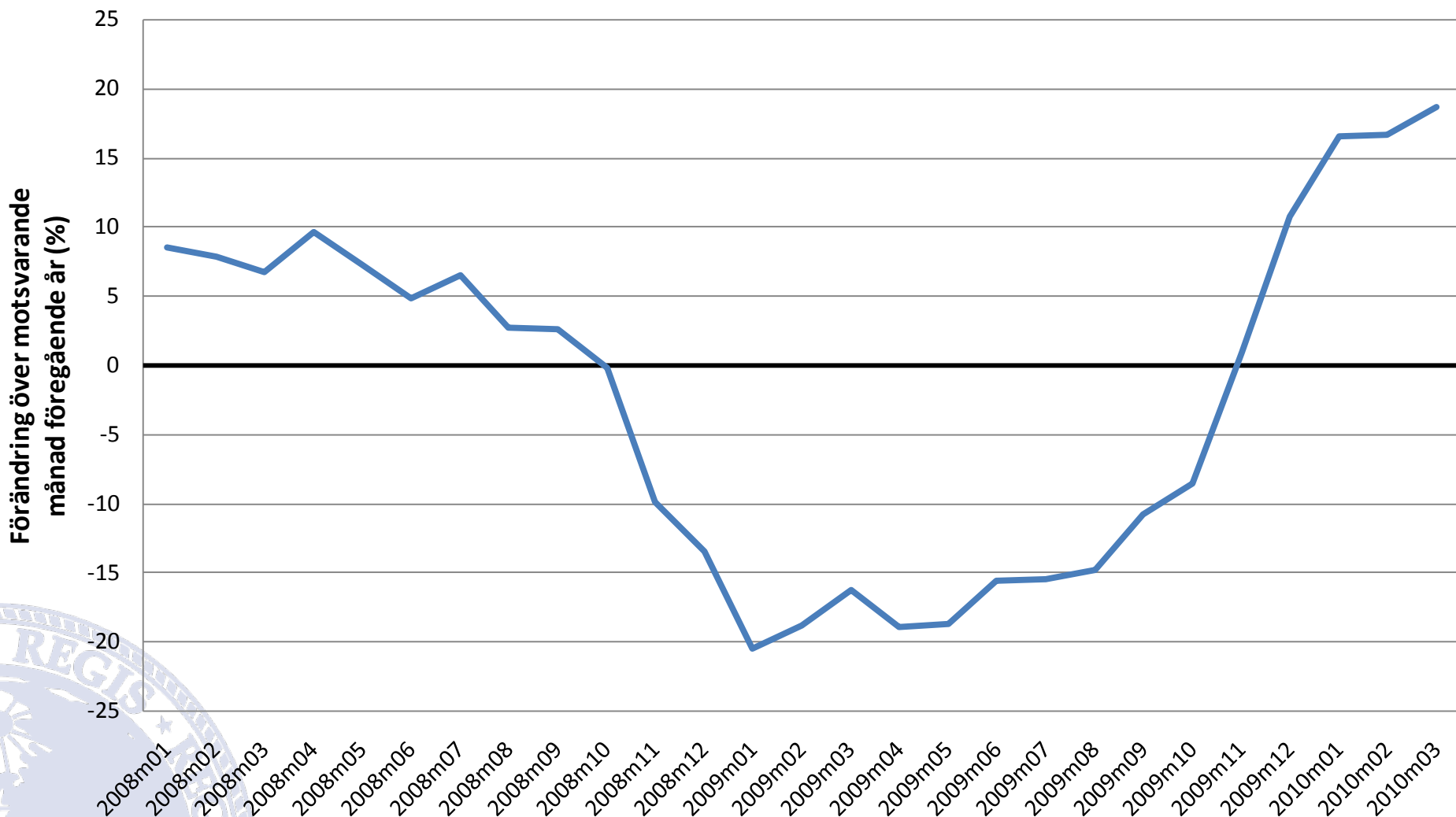
(1 kv 2008 - 1 kv 2009 )



Källa: SCB

# Tillväxt i världsexporten

(jan 2008 - mar 2010)



Källa: Netherlands Bureau for Economic Policy Analysis