

Nyckeltal för utrikeshandel



Kommerskollegium
National Board of Trade

Sveriges utrikeshandel

- 1** Sveriges export av varor och tjänster (brutto) motsvarar omkring 50 % av BNP. År 1995 motsvarade den svenska exporten cirka 40 % av BNP.
- 2** Det svenska förädlingsvärdet i exporten, dvs. exporten minus dess importinnehåll, beräknades till 31 % av Sveriges BNP 2005.
- 3** Sveriges import av varor och tjänster motsvarar omkring 45 % av BNP. År 1995 motsvarade den svenska importen cirka 30 % av BNP.
- 4** Sverige exporterar varor och tjänster för omkring 1 500 miljarder kronor om året. Värdet av importen av varor och tjänster är något mindre.
- 5** Omkring 1/3 av exportvärdet består av importerade insatsvaror och insattjänster.

- 6** Sveriges export består av cirka 70 % varor och 30 % tjänster. Sveriges import har ungefär samma fördelning.
- 7** Sverige handlar mer med Norge än med Brasilien, Ryssland, Indien och Kina (de så kallade BRIC-länderna) tillsammans.
- 8** Varje dag exporterar och importerar Sverige varor och tjänster för mer än 8 miljarder kronor.



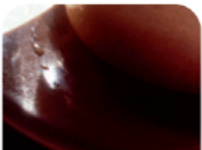
Varuhandel

- 9** Omkring 70–80 % av den svenska varuexporten respektive varuimporten kommer från och går till EU:s inre marknad.

* EU:s inre marknad består av 30 länder: EU27 samt EES-länderna Island, Liechtenstein och Norge.

- 10** Verkstadsvaror är viktiga exportvaror för Sverige. Här ingår till exempel bilar, IT- och telekomprodukter, elektronik och maskiner. Andra viktiga exportvaror är pappersprodukter samt läkemedel.
- 11** Verkstadsvaror är viktiga importvaror för Sverige, exempelvis bilar, elektronik, IT- och telekomprodukter och maskiner. Andra viktiga importvaror är oljeprodukter och livsmedel.
- 12** Sveriges viktigaste handelspartners (export och import av varor) är Tyskland, Norge och Danmark.

- 13** Sveriges viktigaste handelspartners (export och import av varor) utanför Europa är USA, Kina och Ryssland.
- 14** Sverige har en andel av världshandeln med varor om cirka 1 %. Detta kan jämföras med Brasilien som har ungefär samma andel.



Tjänstehandel

- 15** Tjänstesektorn utgör ungefär 80 % av BNP i Sverige. Mätt i förädlingsvärde utgör tjänsteexporten 36 % av Sveriges totala export.
- 16** Tjänstehandeln andel av världshandeln är cirka $1/5$.
- 17** Sverige har en andel av världshandeln med tjänster om knappt 2 %. Motsvarande andel för Indien är ungefär 2,5 %.
- 18** Cirka $3/4$ av svensk tjänsteexport går till länder i Europa.
- 19** Tillverkningsindustrin står för knappt $1/3$ av den svenska tjänsteexporten.

EU

- 20** EU:s inre marknad består av cirka 500 miljoner konsumenter, och omkring 20 miljoner företag.
- 21** EU är den största aktören i världshandeln med varor och tjänster, med en andel om drygt 15 % för varor och omkring 25 % för tjänster (EU:s handel med omvärlden). Räknas handel inom EU dessutom med blir andelen cirka 35 % för varor och drygt 40 % för tjänster.

Världen

- 22** Världsekonomin har nästan tredubblats sedan 1990. Världshandeln har emellertid vuxit snabbare än världsekonomin; den globala exporten har femdubblats.
- 23** Världens tre största varuexportländer är Kina, Tyskland och USA. De tre största varuimportländerna är USA, Kina och Tyskland.

Utvecklingsländer

- 24** Kinas andel av världshandeln med varor har ökat från knappt 1 % 1978 till omkring 10 % 2009. Vid Kinas WTO-tillträde 2001 var andelen cirka 4 %.
- 25** Utvecklingsländernas andel av världshandeln med varor är drygt 30 %.
- * Med utvecklingsländer avses "icke höginkomstländer" enligt Världsbankens definition, för närvarande 144 av 213 länder på Världsbankens lista. Observera att bl.a. Kina ingår i denna grupp.
- 26** De minst utvecklade ländernas (s.k. MUL) export av varor och tjänster motsvarar omkring 35 % av BNP. Mineraliska bränslen och oljor, textil och kläder samt ädelstenar och metaller är viktiga exportvaror för MUL.
- * MUL är de länder som Förenta Nationerna klassificerar som minst utvecklade, för närvarande 49 stycken.
- 27** MUL står för omkring 1 % av världshandeln. Exporten av varor och tjänster från MUL växte med över 20 % under perioden 2000-2008. Den globala tillväxttakten i världshandeln var under samma period 12 %.

Världshandelsorganisationen (WTO)

- 28** Handelsavtalet GATT trädde i kraft 1948. WTO grundades 1995 och övertog GATT:s roll. Tjänsteavtalet GATS slöts 1995.
- 29** Sedan GATT började gälla har genomsnittstullen för industrivaror i industriländer sjunkit från 40 % till några få procent.
- 30** Totalt har WTO i dagsläget 153 medlemmar som täcker omkring 95 % av världshandeln. Alla stora länder förutom Ryssland är medlemmar i WTO. Förhandlingar om Rysslands WTO-inträde pågår.



Kommerskollegium

National Board of Trade

Box 6803, 113 86 Stockholm

Visiting address Drottninggatan 89

Phone 08 690 48 00 Fax 08 30 67 59

E-mail registrator@kommers.se www.kommers.se